



L'Agence Internet Pour l'Emploi BTP

Contact : Jean-Benoît FERRANT

Téléphone : 01.40.33.12.01

Email : presse@pmebtp.com

Mise à jour au 16/03/10

www.pmebtp.com

SOMMAIRE

La présentation de PMEBTP.COM.....	1
Le communiqué de presse.....	2
▶ ...2001 – 2003 une notoriété construite brique par brique	
▶ ... 2004 - 2007 après le brique par brique, le militantisme !	
Le positionnement original de PMEBTP.COM.....	3
▶ Le positionnement Internet	
▶ Le positionnement terrain	
Les candidats.....	4
▶ 150 000 CV en base de données	
▶ L'origine des candidatures	
Les annonces.....	5
▶ Les offres d'emploi 100% BTP	
▶ Les annonceurs	
Le site PMEBTP.COM.....	6
▶ Candidats et Recruteurs mis en valeur	
▶ La promotion du secteur BTP	
Le plan du site.....	7
▶ Demandes d'emploi	
▶ Offres d'emploi	
▶ BTP Actualités	
Le référencement de PMEBTP.COM sur le Web.....	8
▶ Une visibilité idéale	
Les références clients de PMEBTP.COM.....	9
▶ Les entreprises BTP	
▶ Les agences de communication	
▶ Les cabinets de recrutement	
▶ Les agences d'intérim	



PRESENTATION 2008



Agence Internet Pour l'Emploi du **BTP**

IDENTITE



Site emploi Internet spécialisé 100% BTP

Sarl au capital de 150 000 €
14, rue de la Paix – 75002 - Paris
Fax : 01 40 33 08 10 • Email : info@pmebtp.com

 N° Vert 0 800 209 092

LES CLES DU SUCCES



- ▶ Le 1^{er} média de l'emploi sur Internet dans le secteur BTP
- ▶ Le meilleur référencement de l'emploi dans le BTP sur le Web
- ▶ La plus importante base de données CV qualifiés
- ▶ Un double positionnement : offreurs et demandeurs d'emploi
- ▶ 2 niveaux socioprofessionnels visés : les cadres et non cadres
- ▶ Des offres adaptées aux recrutements continus et métiers rares
- ▶ La contribution à la promotion et au développement du secteur BTP
- ▶ Un vecteur d'action sociale de la filière BTP
- ▶ Des accords de reprise au niveau des fédérations et organismes locaux
- ▶ Une politique de communication sociale sur le terrain

EN VRAC...



- ▶ 500 000 visiteurs
- ▶ Une CVThèque de plusieurs dizaines de milliers de CV 100% BTP
- ▶ + de 1 000 offres permanentes, 100 à 200 nouvelles offres/ semaine
- ▶ 35% des candidats ont entre 16 et 25 ans, 21% entre 40 et 50 ans
- ▶ 38% des candidatures et 43% des offres proviennent d'Île de France
- ▶ 60% des CV sont reçus par Email, 31% par courrier
- ▶ 54% des candidats sont des non cadres
- ▶ 73% de nos annonceurs sont des entreprises BTP
- ▶ 35% des offres concernent le gros œuvre et le second oeuvre

UN SITE DE REFERENCE

Ecoles partenaires ▶ ESTP, CFA BTP, GRETA, AFPA, ECOLE DES MINES, ENPC...

REFERENCES CLIENTES : 2 900 clients au 01 janvier 2006

Bouygues Tp - Eurovia - Keller - Sacer - Colas - Screg - Seco Rail - Valerian - Weiler Tp - Gts - Lafarge - Potain - Salti Location - Marteau - Fondeville - Geoxia - Nexity - Iserba - Kaufman & Broad - Promogim - Adp - Maaf Assurances - Schindler - Menuiseries Gregoire - Oxxo - Les Zelles - Serru - Smac Acieroid - Soprema - Groupe Tfn - Inéo - Spie Batignolles - Vigilec - Coplan - Elcimai - Beterem Ingenierie - Union Technique Bâtiment - Norisko ...

AGENCES DE COMMUNICATION RH REFERENCEES

Advalue Media - Aktor Interactive - Atalia - Axial - Etudes & Médias - Euro Rscg Rh - Fregates - H2o - Media System - Orc - Precontact - Publicorp - Publival - Rhw - Signature&Co - Someone - Studio T - Tbwa - Tmp Neo - Zcomme



Au cœur de l'action...



L'emploi du BTP sur le net

MAI 2000 : PME BTP.COM, UN MEDIA DE L'EMPLOI 100% BTP ...

...2001 / 02 / 03 / 04 une notoriété construite brique par brique

Le site **PMEBTP.COM** a été officiellement mis en ligne le 25 février 2001 à l'initiative de Jean Benoit Ferrant, ingénieur ESTP, et de Gilles Bellaïche, conseil en Ressources Humaines.

PMEBTP.COM est un média innovant par sa sobriété et son public cible : les non-cadres du BTP.

A ce jour, des dizaines de milliers de chercheurs d'emplois du secteur utilisent PME BTP, dont 62% de chercheurs actifs et 54% de non-cadres pour l'ensemble de l'hexagone. Plus de 1 000 annonces en permanence à pourvoir, dont 45 % concernent des recrutements permanents et restent affichées pour au moins une année. Le service d'emploi PME BTP est aussi bien celui des plus grands noms du BTP (COLAS, ST GOBAIN, Apave...)

Petit à petit, PME BTP.COM s'est affirmé comme le n°1 de l'emploi BTP sur Internet.

La fédération des non-cadres du secteur est le résultat d'une politique de moyens unique dans le domaine des sites emploi : les CV sont collectés par courrier (10%), fax (15%), dictée téléphonique (5%), mais surtout les retours (35%) des mini-CV distribués par les relais partenaires (foyers Sonacotra, foyers Aftam) sur tout l'hexagone. Chaque candidat accueilli dans le service bénéficie par la suite d'une relation personnalisée avec un responsable du service candidature, également à l'écoute des besoins des clients.

PMEBTP.COM entend conserver le candidat et son projet au cœur de sa politique.

3000 recruteurs font appel à ce jour à PME BTP, dont plus de 35% sont des clients réguliers du service.

Les annonces déposées sont relayées auprès de tous les candidats via une médiation personnalisée, mais également auprès de **1 200** relais, organismes privés ou publics locaux dédiés à l'emploi, institutionnels du secteur ou spécialistes de l'outplacement, dont les ANPE, les missions locales, les FFB et FNTP régionales, les PLIE...

... 2004 / 05 / 06 après le brique par brique, le militantisme !

Média performant, PME BTP est nécessairement proche des problématiques essentielles du secteur sur le front de la communication et de l'image, et est sollicité en ce sens par des institutionnels du secteur.

Ses informations métiers, outils, matériaux, sponsorisées et rédigées par les sommités du secteur font références et sont reprises par 3 CCI (dont Ile de France) à des fins de sensibilisation. Son annuaire complet et unique des formations (750 entrées) draine un grand nombre de jeunes vers des centres partenaires auprès desquels PME BTP organise chaque année des opérations de diffusion de CV stagiaires à grande échelle.

A la rencontre de ses clients, PME BTP diffuse de nombreux reportages terrains, les photos, les opinions, les témoignages et les encouragements des compagnons et de leurs conducteurs, hommes et femmes, sur le chantier même, ou dans des rencontres dédiées comme les salons emplois spécialisés. (3 salons / an)

La presse du secteur, riche, dynamique et variée, est promue également par PME BTP, qui la présente en détail sur un espace dédié qui lui permet de recevoir des offres d'abonnement ou des informations commerciales et techniques sans aucune contrepartie. (84 magazines recensés)

PMEBTP est une société française, indépendante économiquement et historiquement de tout lobby politique ou industriel, à l'écoute des besoins du secteur.

Un programme économique et social déjà reconnu et plébiscité.

Une réussite à contre-courant des préjugés

PME BTP a réussi sans aucune levée de fonds à construire son projet, grâce à son travail, sa gestion et les besoins du marché et la croissance progressive de celui-ci. La société est techniquement autonome.

PME BTP a réussi son équilibre financier depuis son premier jour de mise en ligne et fait partie des rares entreprises Internet du secteur BTP à être rentable.

[PMEBTP.COM a su comprendre et entreprendre](#)

PMEBTP / KAKI S.A.R.L - 14, rue de la Paix - 75002 - PARIS

<http://www.pmebtp.com> contact : Jean Benoît Ferrant

DOCUMENTS DISPONIBLES SUR SIMPLE DEMANDE :

 **N° Vert 0 800 209 092**

Fiche de présentation et positionnement de PME BTP.COM, les candidats, les annonces, le site PME BTP.COM, le plan du site, le référencement par rapport aux moteurs de recherche, les références clients



PMEBTP, UN POSITIONNEMENT ORIGINAL...

... la performance sur tous les terrains

En tant que site de recrutement dédié au monde du BTP, PME.BTP.COM possède un double positionnement vis-à-vis des recruteurs et des demandeurs d'emploi. Présent à la fois sur le Web et sur le terrain, le site peut ainsi capter un large public.

Le Positionnement Internet (voir page de référencement)

Le site est référencé en tête de la plupart des moteurs de recherche, ainsi que par un grand nombre de sites partenaires, ce qui lui permet d'augmenter son trafic en flux entrant, et d'afficher un lectorat mensuel de plus de 500 000 visiteurs.

PME.BTP.COM représente à ce jour la première plateforme emploi consacrée au secteur du BTP sur le Web.

Le Positionnement Terrain

PME.BTP.COM doit son succès à une présence terrain réelle :

- ▶ au coeur du métier et aux cotés des professionnels à BATIMAT 2001, BATIMAT 2003 / 2005 qui a choisi PME.BTP.COM comme support.
- ▶ à l'écoute des futurs acteurs du secteur, au FORUM ETP ou aux rencontres des Mercredis du BTP.
- ▶ en prolongeant son action à la rencontre locale des chercheurs d'emploi aux forums emplois (Mairie de Paris, Mairie d'Ivry...) organisés par les collectivités locales.
- ▶ en participant aux problématiques générales de l'emploi dans le secteur en collaboration étroite avec les institutionnels comme les CAPEB régionales (Ile de France, Bouches du Rhône, Hérault...)
- ▶ en véhiculant la réalité des chantiers avec des reportages publiés régulièrement et réalisés en interne : interviews de conducteurs de travaux, de techniciens et d'ouvriers, destinés à valoriser l'image du secteur.
- ▶ en tissant des liens personnels avec des intervenants dans plus de 2000 relais emplois sur toute la France nommément cités sur le site qui reprennent systématiquement toute annonce locale publiée sur PME.BTP.COM et la transmettent à leurs chercheurs d'emploi.



PME.BTP.COM se positionne ainsi comme **un véritable acteur de la filière BTP.**

Ce positionnement particulier est également le fruit d'une communication dite « one to one » envers les candidats. De nombreux relais permettent d'établir le contact, directement sur le terrain, avec les candidats. L'affichage sur leurs lieux de vie, dans les foyers de travailleurs, au sein des centres de formation, à proximité des agences ANPE... , autant d'actions spécifiques qui permettent de capter les chercheurs d'emploi.

Depuis le mois de juillet 2002, une opération a été lancée à l'échelle nationale afin de diffuser des mini-CV via différents relais que sont les foyers SONACOTRA, les foyers AFTAM, les missions locales, certaines fédérations... Il s'agit de questionnaires que les candidats ont simplement à remplir et à renvoyer au service candidature par courrier ou par fax. Ce mini-CV permet de communiquer l'essentiel des informations nécessaires à la mise en ligne du profil du candidat. L'initiative est particulièrement appréciée par les non-cadres qui peuvent éprouver des difficultés à rédiger eux-mêmes leur CV. Ce type d'action démontre la capacité de PME.BTP.COM à adapter le media Internet à l'environnement du secteur BTP.

Tout candidat inscrit bénéficie d'une relation personnalisée écrite avec un de nos intervenants au service candidature, qui peut faciliter sa recherche ou répondre à ses questions et l'orienter vers nos entreprises clientes.

DES DIZAINES DE MILLIERS DE CV EN BASE DE DONNEES...

... PME BTP.COM, la solution des professionnels du secteur

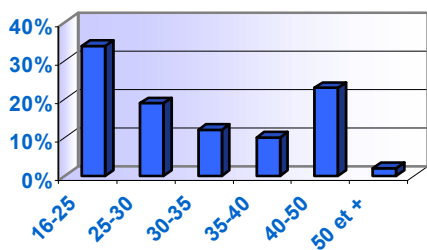
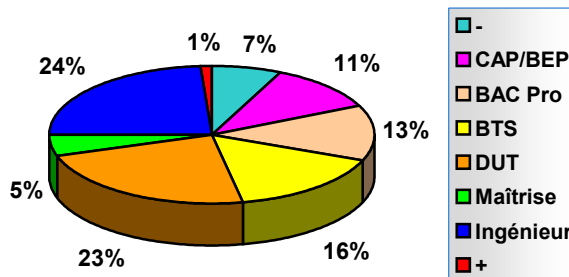
PMEBTP.COM dispose de la plus importante base de données de CV qualifiés du secteurs de la construction avec des dizaines de milliers de CV uniquement consacrés au BTP.

La pénurie de personnel que connaît actuellement le secteur du BTP concerne en particulier les postes de non-cadres.

Le point fort de PME BTP.COM réside dans sa capacité à capter des CV de candidats qui d'ordinaire ne sont pas touchés par le média Internet.

54% des candidats sont des non-cadres.

Formation

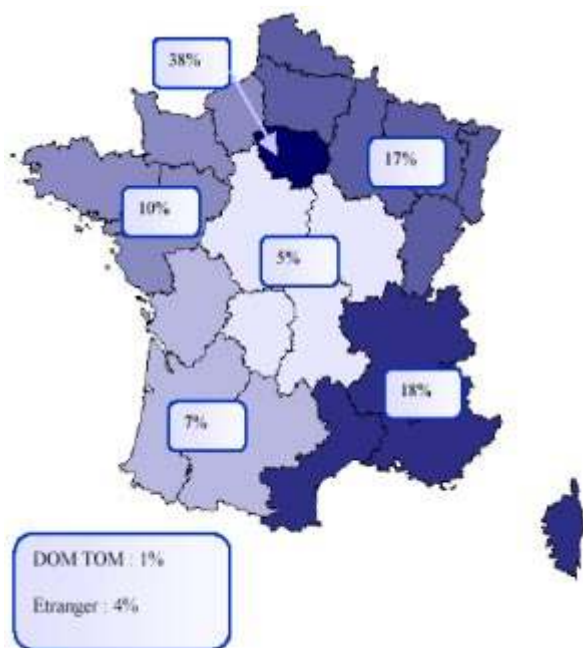


La moyenne d'âge des candidats de PME BTP.COM est de 37 ans (celle des salariés du secteur est de 39 ans).

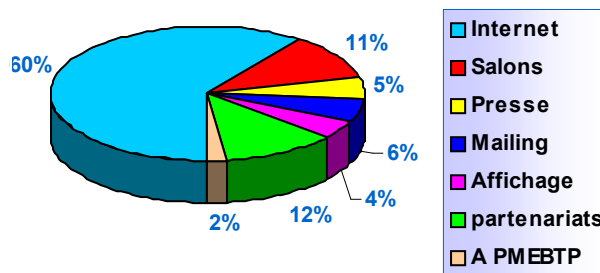
61% de ces candidats sont en recherche active.

L'ORIGINE DES CANDIDATURES

L'origine géographique des CV



Les sources des CV



Mode de réception des CV

Les CV reçus sous diverses formes

- ⇒ Par E-mail : 64%
- ⇒ Par fax : 4%
- ⇒ Par courrier : 31%
- ⇒ Par téléphone : 1%



DES ANNONCES 100% BTP...

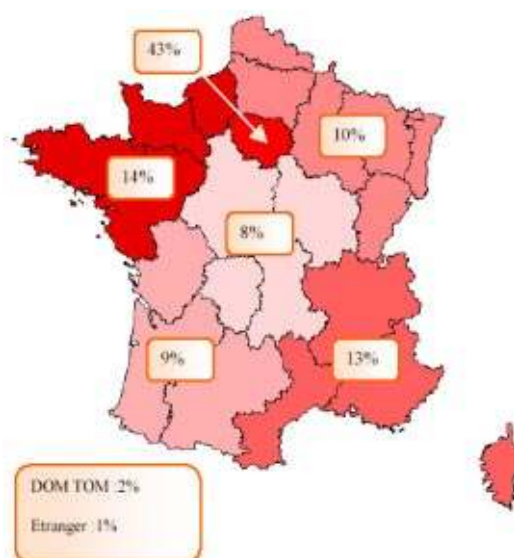
... *PMEBTP.COM*, la solution des professionnels du secteur

LES OFFRES D'EMPLOI

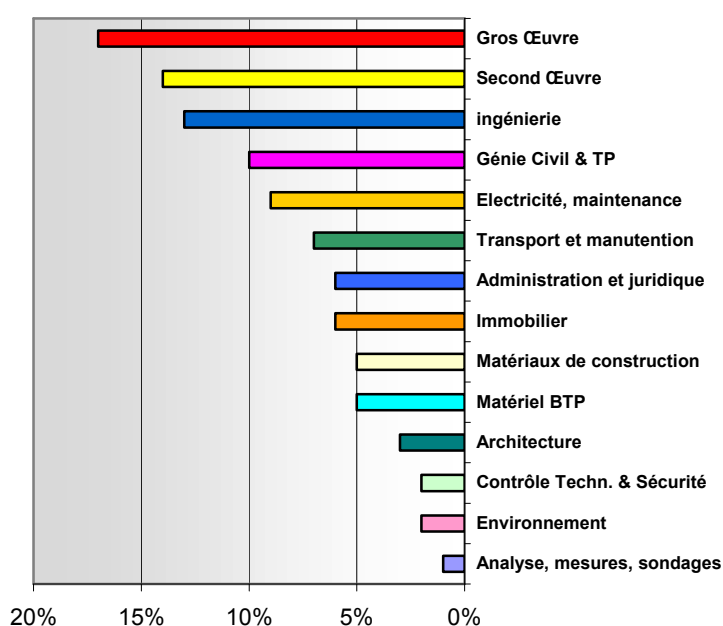
PMEBTP.COM propose des offres d'emploi dans les différentes branches du secteur du BTP et les activités s'y rattachant : maçonnerie, peinture, conduite de travaux, électricité, conduite d'engins... Tous les métiers du secteur de la construction sont représentés : gros œuvre, second œuvre, travaux publics, ingénierie/architecture, immobilier (constructeurs, promoteurs), contrôle technique, matériaux...

PMEBTP.COM propose par ailleurs des offres d'emploi dans toute la France métropolitaine et d'Outre-mer. 43% proviennent d'Ile-de-France.

Répartition géographique des annonces



Répartition des annonces par métier



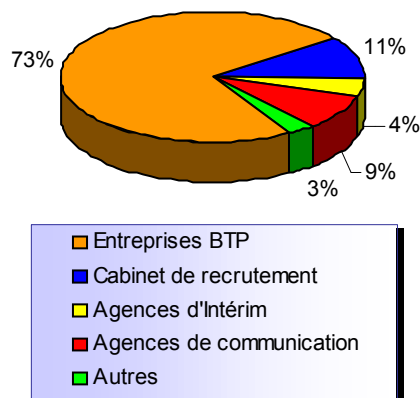
LES ANNONCEURS

73% des dépôts d'annonce sont réalisés sans intermédiaire, c'est-à-dire que les entreprises en recherche de personnel s'adressent directement à PME BTP.COM, afin de déposer une offre d'emploi ou de consulter la base de données de CV.

PMEBTP.COM travaille également avec les agences de communication, qui gèrent les grands comptes du secteur, ainsi qu'avec les cabinets de recrutements les plus réputés.

Compte tenu de la place importante qu'occupe le travail intérimaire dans le secteur, PME BTP.COM assiste de nombreuses agences d'intérim dans leur recherche de personnel qualifié.

Le profil des annonces



PMEBTP, UNE VISIBILITE IDEALE...

... Le meilleur référencement de l'emploi dans le BTP sur le Web

MOTS CLES



	Google	YAHOO! FRANCE
EMPLOI BATIMENT.....	1 ^{er}	1 ^{er}
EMPLOI TRAVAUX PUBLICS.....	1 ^{er}	1 ^{er}
INTERIM BATIMENT.....	1 ^{er}	1 ^{er}
INTERIM TRAVAUX PUBLICS.....	1 ^{er}	1 ^{er}
CV PLOMBIER.....	1 ^{er}	1 ^{er}
CV CHARPENTIER.....	1 ^{er}	1 ^{er}
CV CARRELEUR.....	1 ^{er}	1 ^{er}
CV MENUISIER.....	1 ^{er}	1 ^{er}
CV TECHNICIEN DE MAINTENANCE.....	1 ^{er}	1 ^{er}
CV COFFREUR.....	1 ^{er}	1 ^{er}
CV OUVRIER.....	1 ^{er}	1 ^{er}
CV MACON.....	1 ^{er}	1 ^{er}
CV PLATRIER.....	2 ^{ème}	2 ^{ème}
CV BARDEUR.....	1 ^{er}	1 ^{er}
CV COUVREUR.....	1 ^{er}	1 ^{er}
CV CHAUFFAGISTE.....	1 ^{er}	1 ^{er}
CV ELECTRICIEN.....	1 ^{er}	1 ^{er}
CV METALLIER.....	1 ^{er}	1 ^{er}
CV ETANCHEUR.....	1 ^{er}	1 ^{er}
CV CONDUCTEUR D'ENGINS.....	1 ^{er}	1 ^{er}
CV CONDUCTEUR DE TRAVAUX.....	1 ^{er}	1 ^{er}
CV ARCHITECTE.....	1 ^{er}	1 ^{er}
CV DESSINATEUR.....	1 ^{er}	1 ^{er}
CV METREUR.....	1 ^{er}	1 ^{er}
CV GEOMETRE.....	1 ^{er}	1 ^{er}
CV CHEF DE CHANTIER.....	1 ^{er}	1 ^{er}
CV LEVAGEUR.....	1 ^{er}	1 ^{er}
CV ELECTROMECHANICIEN.....	1 ^{er}	1 ^{er}
CV CALCULATEUR.....	1 ^{er}	1 ^{er}
CV PEINTRE.....	1 ^{er}	1 ^{er}
CV PLAQUISTE.....	1 ^{er}	1 ^{er}

Le positionnement de **PMEBTP** sur Internet assure depuis toujours le succès de son service.

PMEBTP est le site emploi du secteur BTP le mieux positionné sur Google (moteur de recherche par mots clefs utilisé par plus de 80% des internautes) et Yahoo (numéro 1 des moteurs de recherche thématique).

Ce référencement assure à **PMEBTP** un flux sans cesse croissant de visiteurs entreprises et candidats. Cela permet donc une visibilité accrue à la fois des offres d'emploi, de la communication des entreprises et des candidats sur Internet.



3D DESIGN SAS - A.T.S.E BORDES - A2C - AB SERVICES PLUS - ABC ADVANCE - ABH - ABL INDUSTRIE - ABYS - ACANTHE INGENIERIE - ACCIUS - ACPS PLOMBERIE - ACTISOL - ACTP - ADAMCZYK - ADH - ADHOC - ADM - ADVANTIS TECHNOLOGIES - AED - AEROPORTS DE PARIS - AFE 94 - AFT IFTIM - AGENCEMENT 2000 - AGENCEMENT GENERAL DU BATIMENT - AGRI BAT - AGRI TP - AIRESS SN - AKRO BAT - ALAIN BARREL - ALAYRAC - ALERYS - ALGOE - ALHO - ALLAMANO - ALLEZ&CIE - ALLIANCE CONSTRUCTION - ALLING INGENIERIE - ALMEIDA - ALPES TOPO - ALT & A - ALUMINIUM DURAND - ALUMINIUM INSTALLUX - ALU VERGE - AMBROISE SA - AMMAC - AMOCLE - AMS - AN20 - ANTONETTI - APAVE - APPA/GROUPE EIFEAGE - APPLICATIONS ETUDES ELECTRIQUES - ARCADE DEVELOPPEMENT - ARCELOR - ARCHIBALD - ARCHITECTEURS - ARCOBAT - AREFO - ARGOTECH - ART & BOIS - ARTECO - ARTISAL - ARTIM INTERNATIONAL - ARVHA - ASEPTIC FLUIDES SYSTEMES - ASSO FRANCE - ASTEN - AT FERMETURES - ATAC - ATELIER METALLERIE SUD - ATEM - ATME/CONSESION KOMATSU - ATSE BORDES - AUTOMATISMES & TECHNOLOGIES DE FERMETURES - AV2J - AXC - AXEO TP - AXIMA - BAL - BALCERZAK - BARGE - BATI CONCEPT - BATI EUROP - BATI LIFT - BATIPLUS - BATI RENOV - BATICHIC - BATIOSS - BBZ ARCHITECTURE - BECOD - BE GERARD WAGNER - BE MONT BLANC INGENIERIE - BE PLANTIER - BEAUME DROBIE MACONNERIE - BEE - BEFS INGENIERIE/GROUPE GINGER - BEJE SA - BELGO - BELIMO - BENEDETTI - BERGER - BERIM - BERTHA SETH/GROUPE VOSSLOH - BESB - BESSE JEAN CLAUDE - BESSIN PAVILLONS - BET AXCEL - BET L'INGENIEUR - BET HAUSS - BET MOREL - BET PANGEA - BETCM - BETEREM INGENIERIE - BETON ROUTE SECURITE/GROUPE SOMARO - BET VIRELIZIER - BHD - BIVA - BLANC ELECTRICITE - BNP PARIBAS - BONNET - BOPLAN INGENIERIE - BORDET - BOSGIRAUD - BOST INGENIERIE - BOUGAUD - BOULAND SOLS INDUSTRIELS - BOULLET - BOURGUIGNON - BOURNIGAL LE - BOYER - BPB PLACO - BRAY CONSTRUCTION METALLIQUE - BREYTON & CHABUT - BRICO DEPOT/GROUPE KINGFISHER - BROISSAT DEQUEKER - BTP RHONE - BUREAU ALPES CONTROLES SA - BUREAU D'ETUDE PLANTIER - BUREAU VERITAS - BV INDUSTRIES - CABANDE MIROITERIE - CABINET D'ARCHITECTURE BESSARD - CABISUD - CADORET - CAPECAB - CARI - CAROTENUOT - CARRAZ METALLERIE - CASINO - CASTORAMA/GROUPE KINGFISHER - CCP - CCR - CDC BATIRENOV - CEC-INFRA - CECELEC - CEGETEL - CEGO - CERAMO - CERIC - CESBA - CET RENARD - CETEM ANTILLES - CFAM - CGB INGENIERIE - CGR - CHAMPEAU - CHANIN SA - CHANTIERS DES ARTS - CHARPENTE & CONSTRUCTIONS JP - CHARPENTES FROMANT - CHAUFFAGE ENTRETIEN SERVICE - CHEVALIER - CHIPPYER - CHOCOT JC - CHOSSAT - CIDAD CONSULTANTS - CIAT - CIMENTUX - CINTASUR - CISCO BATIMENT - CISE TP OUEST/GROUPE SAUR - CITEL - CLERAM - CLIMATIKA - CLIMSANIT - CLOTURES MAS - CODEFROID - COFIDIM - COFITEC - COFRAG / GROUPE GPD - COFRANE - COGIFA - COLAS - COLLIN - COMATELEC - COMI SERVICE - COMOR - COMPOBAIE - COMPAGNIE DES CONTRACTANTS REGIONAUX/GROUPE GSE - COMPAGNIE EUROPEENNE D'ASCENSEURS - CONCEPT ALU - CONCEPT CHARPENTE - CONCEPT HABITAT - CONCEPT RESINE - CONNES TP - CONSEIL GENERAL DU CHER - CONSTRUCTION DU NEBBIO - CONSTRUCTIONS MURATAISES - CONTRÔLE TECHNIQUE HABITAT - COPLAN INGENIERIE CORBICE - COREMAN - COTEC - CPC - CPCP - CPR - CRAM - CS FRANCE - CSTB - CTBA - D.I HOME - DALIFORM - DALO - DANIEL - DASA KORUS - DASSE CONSTRUCTEUR - DAVID - DMS ENTREPRISE - DEBUSCHERE SA - DECO TEAM - DECORATION DE SOUSA FRERES - DEFILLON ERIGE - D'HAILLECOURT/SIDEM/BERTRAND FROID - DEHE TP - DELACOMMUNE & DONTRE - DELAGE - DELTA CONSTRUCTION - DELTA SERVICE LOCATION - DELTREIL SA - DEMATHIEU & BARD - DESCHAMPS SA - DIAGNOR - DIAMS - DIERRE - DIFFAZUR - DIPROFA - DISTRI K - DITO - DOMAINES FERREAL - DORISON - DRAGHI - DSOM ETANCHEITE - DT - DTP - DURAND TP - DYNAKOM/GROUPE KORUS - E TUBER - ECBL - ECODIAG - ECOLLYS - ECONOMIE DU PATRIMOINE - ECSO - EPIDIS/GROUPE PEREXIA - EIFEAGE - EI TUYAUTERIE ELECTROMECHANIQUE - IFF - EIPF - ELCIMAI / GROUPE OUROUMOFF INGENIERIE - ELECTRICITE DU MANTOIS - ELECTRICITE JEAN PATE - ELECTRO PLANTES - ELYO - EMC BTP - ENERGIE COTE SUD - ENGESTRAMI - ERMA - ESCALIER EHI - ESCALIERS CARDONA - ESCOM - ESPACE 4 - ESTRADE - ETC - ETERNIT - ETI - ETIP - ETPI - ETS BIRGAND - EUPCO - EURATECH - EURO CREA INGENIERIE - EUROBEYTON - EURO INFRA - EUROPEENNE DU FROID - EUROPEINT - EUROVIA - EURYTHMIC - EVERLITE CONCEPT - EVERWOOD - EVTP - EXENTIS - FABER SA - FAIRCOR - FARMEL - FBCC - FEHR TECHNOLOGIES - FERMEDOUX - FERMETTES ET BOIS D'ARGENS - FERMOBA - FERRAND - FEUGAS - FIDUCIAL - FIMA - FM LOGISTIC - FONDEVILLE - FORCLUM - FORUM BTP CARAIBE - FORUM ENVIRONNEMENT - FOSROC - FRANCE LEVAGE/GROUPE ALTEAD - FRANCE LIGNE - FRANCIS GAILLARD - FRANMAT - FROID HENRIOT - G3A - GAE - GAGNERAUD CONSTRUCTION - GAGNE SA - GAJ - GALLIER - GALLOIS JEAN CLAUDE - GARAGE DIGIACOM/GROUPE TOTAL - GARCZYNSKI TRAPLOIR/GROUPE VINCI ENERGIES - GCG - G&G - GENERALE DECORS - GEO COMBRAILLES - GERY DUTHEIL - GESRIM - GIE MONSIEUR STORE - GIVORD - GLACES THIRIET - GNAT - GRAILLONS SAS - GRAITEC - GRANDEUR NATURE - GRARE - GRENAILLAGE IDF - GROSFILLEX - GROUPE 6 - GROUPE AXIS - GRTP - GUIGNAULT - GUINTOLIGTS - GUYOMAR PAYSAGE & PENINIERES - H+O2 - HALFEN SAS - HOLCIM - HONEYWELL - HORMANN - ICAR - IDEC INGENIERIE - ILLICO SERVICES - IMS FRANCE - INEO/GROUPE SUEZ - INFORMATEC - INGENIERIE 3E - INGENIERIE 84 - INGENIERIE DES STRUCTURES ET DES ENERGIE-INGERCO - INGEROP - INGESP1 - INSTALLATIONS ELECTRIQUES PREFAB/GROUPE VINCI ENERGIE - INSTITUT FRANCO-ALLEMAND DE RECHERCHES DE ST-LOUIS - IPEV - IPHIGENIE ELECTRICITE - IRCADIA - ITT FLYGT - J2C - JADECOR FRANCE - JC DECAUX SA - JDS CONCEPT - JEAN CARRAZ - JEAN JOUANNET - JEAN ROSSI - JL CONSTRUCTION - JMD PLOMBERIE - JOUANNY - JOUBERT - JP FAUCHE - JURET - K LINE - K PAR K/GROUPE ST GOBAIN - KARINE MILLET - KAUFMAN&BROAD - KELLER ARCHITECTE - KELLER PLC - KHORSI ORDONNEAUD - KNOPP FRANCE - KORUS - L2 LILLINI GINO - LACOLLONGE - L'ADAPT - LAFARGE BETON - LAFARGE GRANULATS - LAHO EQUIPEMENT - LA MODERNE - LAPEVRE/GROUPE SAINT GOBAIN - LASER JC - LAURIERE & FILS - LC FACADE - LCCR SAVOIE - LCP - LEICA GEOSYSTEMS - LE MAR - LE PACT ARIM DU VAL D'OISE - LEFAURE & RIGAUD - LEFEVE SARL - LEGOUPIEL - LEGRAND TP - LENOIR METALLERIE - LEON GROSSE - LES CHARPENTES DOIGNON - LES COMPAGNONS D'ERIC - LES MAISON D'AUJOURD'HUI - L'ESPACE COMPAGNON - LES PIERRES DE FRONTENAC - LES ZELLES SAS - LINEA BTP - LJ CONSTRUCTION - LOGHABAT - LOUIT TP - LPB - L'UNION TRAVAUX SNC - LURIN MENUISERIE - DURAND TP - LYONNAISE DES EAUX - M2E - MAAF ASSURANCES - MAEHEL/DELAUNEY/JUIND - MAHO - MAIRIE DE BONNEUIL - MAIRIE DE COLOMBES - MAISON DE L'AVENIR - MAISONING - MAISON LELIEVRE - MAISON SESAME - MANDELLI SETRA - MARBRERIE GOMET FILS - MARBRERIE JEANNOT-MARBRESOL INTERNATIONAL - MARCHEGAY - MARTEAU SA - MARTY - MASSE & FILS - MATHIS - MATON BATIMENTS CONSTRUCTIONS - MAURICE FAURE - MAZZA BTP - MC ENTREPRISE - MCP PROMOTION - IMDJ MARTIN MORGAN - MD MEDITERRANEE - MECANALU - MEGAVAND - MENUISERIE A.D.R.C - MENUISERIE BANCEL - MENUISERIE COULBOY - MENUISERIE GREGOIRE - MENUISERIE LBD - MENUISERIE THOREAU - METAL OUEST - METHODES & CONSTRUCTION ORGANISATION - METSO DYNAPAC - MGP - MICE - MICHEL JANIN - MIDAVAINNE - MINCO - MINIER TP - MINOT - MIROITERIE D'AUNIS - MIROITERIE ROMANI - MMA - MOBALPA - MONA LISA - MONNOT ENVIRONNEMENT - MONOLITHE - MOREAU LATHIUS - MOSAIQUES - MPH - NCI RENOVATION - NEXITY/GEORGES V - NISSOU ARCHITECTES - NOEL DANIEL - NORBA SAS - NORISKO - NOUVETRA / GROUPE SERFIM - OBOIS LAMELLE COLLE - OCEINDE - OGER INTERNATIONAL - OGF - OMEXOM - OPAC 86 - OPAC DE PARIS - OPAC DU RHONE - OPHLM DE NANTERRE - OPS - ORGANISATION PROFESSIONNELLE DES ORGANISMES SOCIAUX POUR L'HABITAT - OUEST ACRO - OXAND/GROUPE EDF - PAC DAMAS - P.P CAMOIN - PDCA - PAILLE MARC - PARIS OUEST CONSTRUCTION - GABELLA - GRISON - PASCO - PASQUET MENUISERIE - PAX-PROGRES-PALLAS - PAYEUX - PCA CONSTRUCTIONS - PECHINET - PECHON - PERFORMANCE SA/GROUPE ESA - PERFORMANCE PARTNER - PETIT BATEAU - PETRISSANS/GROUPE ASTEN - PHENIX EVOLUTION - PHILIPPE BERGES - PHILIPPE LASSARAT SA - PIL & MIL - PILET LA VERRIE - PINEDE - PIPELIFE INTERNATIONAL - PKB - PLANITEC - PLATRIERE LANGONNAISE - PLENITEC - PMCD - PNB/GROUPE SYLVESTRE - POINT P - PONTACO - PONTICELLI - PORALU PVC - PORT AUTONOME DE DUNKERQUE - PORT DE COMMERCE DE LA ROCHELLE - POTAIN SAS - POUJOULAT - PRESENTS - PREZIOSO - PROFRACOTAL - PRO RESEAU / GROUPE WOLSELEY - PROMOGIM - PUYENCHET CONSTRUCTIONS METALLIQUES - PYROLAVE - QUEMARD - RAJON - RABOT DUTILLEUL - RAGOT - RAIMANT BRUNO - RAMATOLA - RATP - RAZEL - RC CLIMATISATION - REBILLON - REGEASSE - RENAULT - RENOVART - RENOVER - RESEAU FERRE DE FRANCE - REVERDO - RICHEL - RICHIER - RIDORET - RIGOLET SA - RINGENBACH - RIZZI - RJ ENTREPRISE - ROANNE ARCATURE - ROCLAND - ROGER MARTIN - RONGIONE - SA D'HLM MON LOGIS - SACER/GROUPE COLAS - SAGE/GROUPE VEOLIA ENVIRONNEMENT - SAFC - SAFIR / GROUPE DEFI - SAINT BARTH TOITURE - SALINI - SALSU SA/GROUPE LAFARGE - SALTU LOCATION - SAMSE - SAN BER - SANEF - SANTO CARTA - SARH - SARNAFIL - SAUDI OGER - SAUVAGET & CIE - SBG - SCB - SCHIEVER - SCHINDLER - SCIC DEVELOPPEMENT/GROUPE ICADE - SCIC HABITAT/ GROUPE ICADE - SCP LEPREUX ET CHARGELEGUE - SCOREG OUEST/GROUPE COLAS - SEAC GUIRAUD FRERES - SECA - SECALOR - SECC SA - SECO RAIL/GROUPE COLAS - SEDEM FRANCE - SEE CHAZAL - SEE COLLETT METALLIER - SEE FRAQUELLI - SEE MARTY - SEE SIMEONI - SEEL - SEFO - SEITHA TECHNIQUES & REALISATIONS - SELARL FERRET JALBAUD - SEMALY - SER CONSTRUCTION - SERGE BRIET - SERPOLLET / GROUPE SERFIM - SERRU - SERVICAD - SE SOULIER - SETEC BATIMENT - SETEG INGENIERIE - SGB/GROUPE HARSCO - SGE BOIS - SIA / GROUPE TLD - SIEMENS - SIGNAUX GIROND - SINTRA - SITA DEXTRA - SITUETUES - SLVM - SMAC ACIEROID/GROUPE COLAS - SMP BATIMENT - SMTI - SN DESCHAMPS - SN/PROROCH - SNC COORDINATION TRAVAUX - SNC HORTENSE - SNC LAVALLIN - SNTPF - SO CA BAT - SOCABAT/GROUPE SMA BTP - SOCAIM - SOCECO RECKLI SAS - SOGETREL - SOL LEADER - SO.P34 - SO.PO.CO.ME - SOCAF - SOCIETE CANAL DE PROVENCE - SOCIETE DE FERMETURES DE BATIMENT - SOCIETE EGT MR - SOCIETE LANGUEDOCIENNE MONTAGE - SVCR - SODEG - SODEREC - SODEREC/GROUPE CREDIT MUTUEL - SOE STUC & STAFF - SOGEA/GROUPE VINCI - SOGEC - SOGEDIS - SOGER - SOMARO/GROUPE COLAS - SOMMA BATIMENT - SOPREMA - SOPRICOM - SORPE - SOTEC INGENIERIE - SOTREC INGENIERIE - SPAC/GROUPE COLAS - SPIE BATIGNOLLES - SPIE BATIGNOLLES TCPI - SPIE SOTRABAS - SPIE TRINDEL - SPURGIN LEONHART - STAFF DECOR - STETC - STO SAS - STOR SERVICE MONSIEUR STORE - SRC FLORIOT - SUBURBAINE/GROUPE SPAC - SUD BATIMENT - SUPRABAT - SYLVABAT - SYLVESTRE MATERIAUX - SYNTHESE - TECHNICAL - TECHNIQUES TOPO - TECHNOFOR - TELSTAR - TEMA - TERRES NUAGE - TEXEUROP - THEVENIN SA - THION - TMSO/GROUPE GTM - TOPCON FRANCE - TOTAL ENERGIE - TP MULTI SERVICES - TRAVAUX PUBLICS DE ESSONNE - TRAVAUX PUBLICS LALANDE - TURLEAU - ULTRAPRO - UMICORE - UNIVERSITE DE BORDEAUX - UTB - VALERIAN - VAL SANI THERM - VALLET FILS - VASSIL - VERMONT & CIE - VERNASSA ELECTRICITE - VETISOL - VIGLEAC - VINCI ENERGIES - VISA INGENIERIE - VOLUMES ET SURFACES - VOSSLOH INFRASTRUCTURE - WEBER & BROUTIN/GROUPE ST GOBAIN - WEILER/GROUPE GTM - WESPER - WIECEK RACHEL - WORKELEC - YVES BUQUIN - ZUCCANTE

Cabinets de recrutement

ABAQUE RH - ABC CONSULTANTS - ACD CONSULTING - ACTAN - ACTIFORMES - ACTION RH - ACTIS CONSULTANTS - ADEIS RH - ADENINE HUMAN RESSOURCES - ADMA - ADPM CONSEIL - ADRC - AGRH CONSEIL - AGRHAM - AILANCE - ALAIN GUILMET - ALGOE - ALIZES RH - ALPHA CONSULTANT - ALTEDIA - AR CONSULTING & ASSOCIES - ARCHIBAT - ARIANE 12 CONSULTANTS - ARIANE MORITZ CONSULTANTS - ARPEGIA - ARTENSON CONSEIL - ARTES CONSEIL - ASSES CONSULTANTS - ATTITUDES - AUDIT ET EXPERISE - AWW CONSEIL - AXAD CONSEIL - AXELIA - AXENTIS - AXHYUM DEVELOPPEMENT - BALLAND CONSULTANTS - BH CONSEIL - BILANCIER - BOUTTIER & CO - BR CONSEIL - CADRICIEL - CANOPEE - CAPFOR - CARACTERES - CARDO CONSEILS - CARLIT CONSULTANTS - CARRIERES MANAGERS - CHANTAL MOURIER - CHARLOTTE VOITURIEZ CONSULTANT - CID - CIFBA - CNPG EUROCARRIERES - CO.RE.S - COGITE - COMPETENCES & DEVELOPPEMENT - COMPETENCES CONSEIL - CONSEIL ACTION RH - CONSILIUS - CONSULTANTS ASSOCIES - CONVERGENCE CONSULTING - COREGOS - CORIANCE - COTEPAR - CP CONSEIL - CPC RECRUTEMENT - CRET CONSEIL - CURTOSIS CONSULTING - CYBELE CONSEIL - DELTA RECRUTEMENT - DIAGNOR - DOMINIQUE CLOAREC CONSULTANT - DYNAMIQUE PSYCHO - DYNAMIS - EGOR - ENERGIE RH - EQUITATION RECRUTEMENT - ETHIKA - EUCLIDE CONSULTANTS - EUROFOR - EUROPEAN SEARCH GROUP - EVOLUTIONS ET PROJETS - EVOLUTIS RESSOURCES HUMAINES - FEDE RH - FIL - FLORIAN MANTIONE INSTITUT - FRANCE CONSULT - FSC PANEL - GENTILHOMME RH - GP INTERNATIONAL - HAYS PERSONNEL - HDD MANAGEMENT - HEMERA CONSEIL - HENRI PHILIPPE - HOMME & MOBILITE - HOMME ET STRATEGIE - HUDSON - HUMBLOT GRANT ALEXANDER - IMS FRANCE - IN VITAE - INTERACTION - INTERREGIONS CONSULTANTS - INTERSEARCH - INTERSKILL - JBL CONSEIL - JEAN PIERRE TRICARD - JEANNEAU LACASSAGNE - JEAN-PIERRE TRICARD - JH CONSEILS - KINCLAVEN ASSOCIES - KRENO CONSULTING - LA COUR DES GRANDS - LE MELLECE CONSEIL - LEADER INTERNATIONAL - LEMAHIEU CONSEIL - LI SELECTION BTP - LW CONSEIL - MANAGING - MARIE JOSE GUILLAUME - MERCURI URVAL - MICHAEL PAGE - ML CONSEIL - MORENO INTERNATIONAL - MOVING CONSEIL - MULTICIBLES - MULTICONSULTATION - NEMROD - NEPLAZ - NEPTUNE RH - OMNES EVOLUTIONS - OPTTEAM - ORIS CONSEIL - PACTE - PARTENAIRE CONSEIL RH - PARTNER'S & DROUVAULT - PCM - PEI CONSEIL - PERFORMEN'S RH - PHILIPPE BERANGER CONSULTANT - PHYSIC'CALL - PJP CONSULTANTS - PMRH - PLURIEL CONSEIL - PRAXION - PRAXIS - PRICEWATERHOUSECOOPER DEVELOPPEMENT - PRORESEAU - QUARTZ CONSEIL - R3C - RAYMOND POULAIN CONSULTANTS - RCV CONSEIL - RENAISSANCE CONSEIL - RESHUM - RESSOURCES & DEVELOPPEMENT - RH ENTREPRISE - RH PARTNERS - SAGITTAL - SBL CONSEIL - SEGULA ANCESSI CONSEIL - SELETEC - SGI GESTION - SIGLER CONSULTANTS - SIGRIST CONSEIL - SIRCA - STRATEGIE & POTENTIELS - TAILLANDIER SUD-OUEST - TONUS RH - URVIKA - VARIANT CONSULTANTS RH - VIDAL ASSOCIATES CONSULTING & SEARCH - WALTER - XAVIER PIETTRE & FRANCOIS PARELLE CONSULTANTS

AGENCES D'INTERIM

ACTIBAT - ADIA - CHARRETTE SERVICE - EASY'S INTERIM - EQUIPE - GIF (DIXIT FRANCE, TIM CENTRE, TIM FRANCE, INTERTIS, OPE, PROJET'S CENTRE, POINT Z, INSET) - HAYS TRAVAIL TEMPORAIRE - HIGH TECH INTERIM - KELLY INGENIERIE - LE CERCLE INGENIERIE - MANPOWER - MISSION INTERIM - MILS - OTTI INTERIM - PAGE PERSONNEL - PRO SIL - REGITRA - TEREM INTERNATIONAL - W INTERIM

AGENCES DE COMMUNICATION RH

ADVALUE MEDIA - AKTOR INTERACTIVE - ATALIA - AXIAL - ETUDES & MEDIAS - EURO RSCG RH - FREGATES - H2O - MEDIA SYSTEM - ORC - PRECONTACT - PUBLICORP - PUBLIVAL - RHW - SIGNATURE & CO - SOMEONE - STUDIO T - TBWA - TMP NEO - ZCOMME

