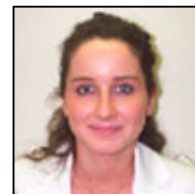


Née en 1986
78420 Carrières Sur Seine
5 à 10 ans d'expérience
Réf : 1112011214



Chargee de remunerations

Ma recherche

Je recherche tout type de contrat, sur toute la région Ile de France, dans le Bâtiment.

Formations

2011 :

master pro 2 responsable en management et développement des ressources humaines en alternance ciefa igs paris 10e

2010 :

master pro 1 responsable de la gestion du personnel et de l'emploi en alternance

2007 :

spécialisation gestionnaire de paie et social en alternance ciefa igs paris 10e

2006 :

bts assistante de gestion pme/pmi en alternance

2004 :

baccalauréat stt option commerce (mention assez bien)

Expériences professionnelles

2011 :

Assistant / Assistante carrières et paie

groupe icf, assistante rémunérations et données sociales rémunérations augmentations annuelles, primes individuelles et collectives, primes variables, bonus, enquête de rémunérations. avantages sociaux intéressement avec placement sur le peg et le perco, participation la mise en place d'un plan d'épargne pour la retraite collectif. données sociales bilan social, document pour les négociations annuelles obligatoires, rapport égalité hommes femmes, enquête de rémunérations, effectifs, masse salariale, turn over, absentéisme. projets / études participation la mise en place de sap business intelligence, études pour l'organisation des comités de carrières, étude prévisions des départs en retraite, étude métiers sensibles.

2010 :

Responsable paie et administration du personnel

trianon palace hôtel****luxe, responsable paie assistante ressources humaines tableaux de bord sociaux turn over, effectifs, heures supplémentaires. paie élaboration des paies, déclarations sociales mensuelles, trimestrielles et annuelles. administration du personnel accueil et intégration des salariés, gestion des horaires et plannings, constitution des dossiers du personnel, gestion maladie, accident de travail, visite médicale. intérimaires contrats de mise disposition, vérification des factures. apprentis recrutement, contrats, intégration. stagiaires recrutement, conventions de stage, intégration.

2008 :

Assistant / Assistante carrières et paie

cabinet d'expertise comptable fromantin et associés, assistante gestionnaire de paie et social conseil en droit du travail procédure de licenciement, transactions, mise en place d'un contrat de prévoyance, mise en place du droit individuel la formation. paie élaboration des paies, déclarations sociales mensuelles, trimestrielles et annuelles. administration du personnel contrats, maladie, attestations employeur.

2006 :

trianon palace hôtel**** luxe, assistante ressources humaines administration du personnel constitution des dossiers du personnel, organisation de la visite médicale, saisie des contrats de travail, gestion des horaires et plannings, aide la préparation de la paie. intérimaires contrats de mise disposition, vérification des factures extras déclaration unique d'embauche, contrats, préparation de la paie stagiaires conventions de stage, intégration missions diverses réalisation du bilan social

Langues

Français (Oral : maternelle / Ecrit : expérimenté), Anglais (Oral : courant / Ecrit : intermédiaire), Espagnol (Oral : courant / Ecrit : intermédiaire)

Atouts et compétences

Logiciels : Pack Office, Microsoft Outlook, Sage Paie, Quadrapaie, People Soft, Business Objects, Business Intelligence.

Centres d'intérêts

Voyages, gastronomie