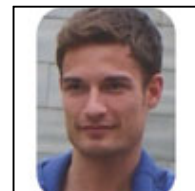


Florent B. - Né le 29/04/1986
35700 Rennes
1 an d'expérience
Réf : 1201101453



Architecte d'intérieur

Ma recherche

Je recherche tout type de contrat, sur toute la région Bretagne, dans le Bâtiment.

Formations

2007 - 2009 Certificat supérieur de formation professionnelle Décorateur d'Intérieur
École privée MJM Graphic Design, Rennes
2005 - 2007 BAC Pro T.B.E.E. (Technicien du Bâtiment : Études et Économies)
Lycée professionnel Jeanne d'Arc, Vitré
2003 - 2005 BEP T.A.H. (Technique de l'Architecture et de l'Habitat)
Lycée professionnel Jeanne d'Arc, Vitré
2001 - 2003 BEP Hôtellerie & Restauration
Lycée professionnel Sainte Thérèse, la Guerche de Bretagne

Expériences professionnelles

2012

2011-Maintenant HERVE HOUAL SARL, Noyal Châtillon sur Seiche Architecte d'intérieur - Conception/DAO au sein du bureau d'étude - Appel d'offre/suivi de chantier - réalisation d'aménagements pour particuliers et professionnels (restaurant, boulangerie)

2010 - 2011 MDI - LIGNE ROSET, Montgermont. Conseiller client en magasin et/ou à domicile - Conseil et orientation des clients dans leur choix de mobilier signé. - Gestion et suivi des commandes en direct avec les fournisseurs. - Mise en place du mobilier et accessoirisation des ambiances.

2009 - 2010 HABITAT, Rennes. Conseiller - Vendeur mobilier et accessoires - Conseil et orientation des clients sur des produits haut de gamme. - Constitution, gestion et suivi des commandes via SAP. - Hôte de caisse et fidélisation des clients.

EXPÉRIENCE COMPLÉMENTAIRE 2009 IKEA, Rennes. Stage Agenceur, Communication & Interior Design - Conception et aménagement de véritables pièces de vie. - Collaboration avec les départements vente et logistique. 2006 G.T.M. GÉNIE CIVIL ET SERVICES, Bruz. Stage Dessinateur section Conduction de travaux - Modifications et mise à jour des plans actuels et futurs via Autocad. - Relevé de mesures sur le terrain. 2005 A.G. 2000, la Guerche de Bretagne. Stage Dessinateur- Métreur - Elaboration de dessin technique (plans, élévations) à la main. - Participation au suivi de chantier. Autres emplois Serveur en restaurant gastronomique au "Pic", Lorient et Chez Hubert, Vannes. Préparateur de commandes à la base d'Intermaché, Argentré du Plessis. Ouvrier viticole et agricole chez Laffourcade, Chaume.

Atouts et compétences

Informatique Maîtrise du pack office, Autocad, Sketchup, SAP et des outils Internet. (Expert)

Centres d'intérêts

- Passion : collection personnelle de pièce du design, suivi des nouvelles tendances de décoration.
Loisirs : escalade, cinéma américain et français, randonnée à pied et à vélo.