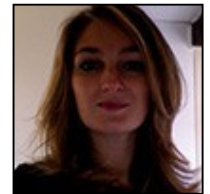


Née le 29/06/1988
59260 Lille
5 à 10 ans d'expérience
Réf : 1411101258



Assistante rh

Ma recherche

Je recherche tout type de contrat, dans toute la France, dans l'Administration et juridique.

Formations

2011 :

master 2 sciences de gestion, métiers de la grh, en alternance l'iae (lille).

2008 :

dut gea option ressources humaines (amiens).

2006 :

baccalauréat économique et social, mention assez bien (beauvais).

Expériences professionnelles

12/2011 :

Responsable recrutement

direction régionale crit, assistante rh et relais administratif grands comptes, villeneuve d'ascq, service rh de 3 personnes. missions plan de formation des permanents (budget de 150 000 €), recueil des entretiens annuels de développement, suivi et facturation des prestations d'accompagnement vers l'emploi, réponse d'appel d'offre, rédaction d'offre d'emploi et recherche de candidature, gestion des alternants et des stagiaires, vérification des notes de frais, gestion administrative des clients multi sites (rédaction des accords, mise en place de partenariat, rfa, reporting, revues annuelles d'activité).

04/2010 - 2011 :

Assistant / Assistante emploi formation

rabot dutilleul construction, entreprise générale de bâtiment, wasquehal, 750 salariés, assistante formation, service rh de 13 personnes, budget de 706.756 €, stage 5 mois et contrat d'apprentissage d'un an. missions mise en oeuvre du plan de formation et recrutement et suivi de 30 apprentis, tableaux de bord rh en lien avec la formation (nombre de salariés formés, nombre d'heures, salariés de plus de 50 ans formés).

06/2009 :

Conseiller commercial / Conseillère commerciale en stores auprès des particuliers

pme madeco, entreprise de négoce dans les stores d'intérieur, pont à marcq, 60 salariés, assistante rh, service rh d'une personne. missions développement du service rh, création de la bible rh, des profils de postes, mise en place du logiciel rh navision, obligations liées aux plus de 50 salariés, stratégie de recrutement, mise en place d'actions de formation.

05/2008 :

Consultant / Consultante SIRH ressources humaines

la sitpa nestlé, rosières en santerre, 217 salariés, assistante rh, service rh de 4 personnes. missions mise jour des définitions de fonctions (certifications iso 22000, 14001 et ohsas 18001), gestion de l'administration du

personnel (saisie des congés, arrêt maladie, absence, retard pointeuse), gestion des intérimaires.

07/2007 :

Chargé / Chargée de recrutement sportif

vediorbis/randstad industrie, amiens, assistante recrutement. missions dossier de recrutement, phoning, recherche de profil, accueil. octobre employée polyvalente, class'crouste. sept. raid sportif trophée msg, responsable pôle épreuve (23ème et 24ème édition) juillet, et nouvel an serveuse lion d'or saint geniez d'olt (aveyron) juillet et animatrice dans un centre équestre.

Langues

Français (Oral : maternelle / Ecrit : expérimenté), Anglais (Oral : courant / Ecrit : intermédiaire), Espagnol (Oral : courant / Ecrit : intermédiaire)

Atouts et compétences

Informatique: Pack Office, Gestor, Navision, AS400, Geflog, TBM, CCMX/Cegid.

Permis

Permis Permis B

Centres d'intérêts

Loisirs: Pratique l'équitation (saut d'obstacles et dressage), running, randonnée, lecture.