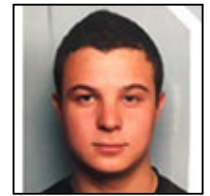


Né le 06/02/1992
38210 Polienas
5 à 10 ans d'expérience
Réf : 1901251415



Conducteur d'engins de chantier

Ma recherche

Je recherche tout type de contrat, sur toute la région Rhone Alpes, dans le Transport et Manutention.

Formations

2013 : TITRE PROFESSIONNEL Conducteur du transport routier de marchandises sur porteur
Contrôles de sécurité avant, pendant et après le transport de marchandises,
Conduire et manoeuvrer un porteur de plus de 3,5 t de poids total autorisé en charge et acheminer des marchandises,
Prendre en charge et livrer la marchandise,
Prévenir les risques et réagir en cas d'incident et d'accident à l'arrêt comme en circulation,
Identifier, contrôler, renseigner les documents réglementaires du transport routier de marchandises,
Décrire les dysfonctionnements du véhicule et effectuer un dépannage simple

2012 : Bac
BAC PROFESSIONNEL GMNF
Gestion des milieux naturels et de la faune

2011 : BEPA Travaux d'entretien de l'environnement

Expériences professionnelles

2015 - à ce jour :

AUTO ENTREPRENEUR chez Facchin Tp

Conduite d'engins de chantier, terrassement & transports

- Création de terrassements en masse
- Création de terrassements en fouilles
- Aménagement et création d'environnement
- Nivèlement de terrains selon points de jalonnement
- Talutage
- Tous travaux de VRD (travaux routiers, réseaux divers et terrassements généraux)
- Conduite de tous engins et camion du BTP (pelles, tractopelle, porteur, plateau, camion grue, semi remorque, porte engins...)
- Effectuer l'entretien de l'engin et vérifier son fonctionnement

2012 - 2015 :

CONDUCTEURS D'ENGINS & CHAUFFEUR POIDS LOURDS chez Sas Entreprise Facchin

Atouts et compétences

- Création de terrassements en masse
- Création de terrassements en fouilles
- Aménagement et création d'environnement

- Nivellement de terrains selon points de jalonnement
- Talutage
- Tous travaux de VRD (travaux routiers, réseaux divers et terrassements généraux)
- Conduite de tous engins et camion du BTP (pelles, tractopelle, porteur, plateau, camion grue, semi remorque, porte engins...)
- Effectuer l'entretien de l'engin et vérifier son fonctionnement

Permis

Permis Permis B, Permis C, Permis CE, Permis CACES cat. 1, Permis CACES cat. 2, Permis CACES cat. 4, Permis CACES cat. 8, Permis CACES cat. 10

Centres d'intérêts

Nature

Sport mécanique (voiture, motos)

Bateaux (permis fluvial et cotier)