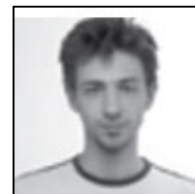


Né le 07/04/1993  
**94200 Ivry-sur-seine**  
**3 à 5 ans d'expérience**  
**Réf : 1903111554**



## Formateur - pôle bois et pôle métal

### Ma recherche

---

Je recherche tout type de contrat, sur toute la région Ile de France, dans le Batiment.

### Formations

---

**2015** : Diplôme des métiers d'art Conception application métal à Ecole Boulle sur Paris

**2013** : Certificat d'Aptitude Professionnel - Monture en bronze à Ecole Boulle sur Paris

**2012** : Brevet des métiers d'art à Ecole Boulle sur Paris

**2010** : CAP à Ecole Boulle sur Paris

Certificat d'Aptitude Professionnel - Ebénisterie

### Expériences professionnelles

---

**2017 - 2019 :**

Formateur - pôle bois et pôle métal chez Techshop

\*Dessinateur - Autocad ; 360 fusion ; Solidworks

Agencement (bibliothèque, table, chaise, luminaire, verrière, porte,...)

\*Chargé de production (technique multimatériaux)

\*Logistique

**2015 - 2017 :**

Chargé de production chez Sofinade - Ledantec

\*Agencement (cabine de douche, poignée, luminaire, verrière, porte,...)

\*tourneur-fraiseurs ; Brasure argent ; soudure TIG

\*pose sur chantier

\*assistant dessinateur - Solidworks

### Logiciels

---

Office, AutoCAD, SolidWorks, 360 fusion

### Atouts et compétences

---

\*Méthodologie de travail (croquis d'intention, plan d'exécution, plan de fabrication) ; (autocad,360 fusion)

\*Production en atelier

### Permis

---

Permis Permis A1, Permis B