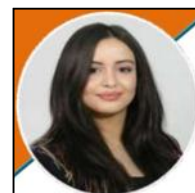


Née en 1996
44690 La Haie-fouassière
1 à 3 ans d'expérience
Réf : 2312131302



Ingénieure chargée d'études en hydraulique urbaine

Ma recherche

Je recherche tout type de contrat, sur toute la région Pays de la Loire, dans l'Ingénierie.

Formations

2021 : Bac +5 à Université de Lille, Faculté des sciences et technologies - France

Master 2 - Sciences de l'eau parcours : Traitement des Eaux (TE)

2020 : Bac +5 à Université Ibn Tofail, Faculté des sciences, Maroc

Master spécialisé - Ingénierie de la Valorisation des Ressources Naturelles et Management de la Qualité

2017 : Bac +3 à Université Cadi Ayyad, Faculté des sciences, Maroc

Licence professionnelle - Sciences et Technologies de l'Assainissement des Déchets Liquides et Solides

2016 : Bac +2 à Institut des techniciens spécialisés en génie rural et topographie, Maroc

Technicienne spécialisée - Gestion et Maitrise de l'Eau

2014 : Bac +2, Maroc

Baccalauréat scientifique Sciences physiques et chimie - Mention BIEN

Expériences professionnelles

2022 - 2023 :

Chargée d'Etudes chez Agence De L'eau Rhin-meuse sur Metz

- Instruction technique et administrative des manuels d'autosurveillance des systèmes d'assainissement selon une grille d'analyse existante
- Audit et contrôles métrologiques des équipements d'autosurveillance vis-à-vis de la réglementation
- Conception et mise en place d'un outil de simulation des redevances assainissement et eau potable, impliquant une gestion approfondie des données
- Analyse et Test des Scénarios Passés : Utilisation des données historiques pour créer des scénarios de simulation

2021 - 2021 :

Ingénieure process chez Suez Wts sur Roche La Molière

- Mise en place d'une procédure de suivi de traitement biologique de la station d'épuration de Borde Matin en prenant en compte les nouvelles mesures sur la partie anoxie

Réalisations et interventions :

- Prélèvement et suivi analytique des échantillons de la station d'épuration et interprétation des résultats
- Étude comparative de pilote "Méthanol" avec son sous-produit "Firminich" en termes de performance épuratoire
- Réalisation d'un pilote à Charbon Actif
- Étude et suivi des Non-conformités mensuelles des différents paramètres physicochimiques et métaux lourds de la STEP.
- Création d'un tableau de bord interactif pour des présentations visuelles des non conformités facilitant ainsi des rapports précis et des prises de décision éclairées

2017 - 2017 :

Chargée d'études eau et assainissement chez Radeema sur Marrakech, Maroc

Contexte : Étude et diagnostic du réseau d'assainissement d'un lotissement à l'aide des inspections Télévisées "ITV"

Réalisations et interventions :

- Réalisation d'une étude générale sur le fonctionnement du réseau d'assainissement
- Réalisation des ITV et relevé des observations sur le logiciel d'inspection (CANASOFT)
- Rédaction des rapports d'inspection et proposition des travaux de réhabilitation (Curage des canalisations et réparation des fissures)

2016 - 2016 :

Chargée d'études en hydraulique urbaine chez Bet "reciba" sur Safi, Maroc

Contexte : Études et dimensionnement du réseau de voirie et d'assainissement d'un lotissement

Réalisations et interventions :

- Réalisation de l'étude de faisabilité et diagnostique
- Elaboration des plans (plans d'implantation, profils en long, profil en travers ...)
- Réalisation des études de conception des ouvrages de voirie et d'assainissement (Dimensionnement du réseau d'eaux usées et d'eaux pluviales)
- Réalisation d'une étude de schéma directeur d'assainissement et d'eaux pluviales
- Participation aux investigations sur le terrain Campagne de mesures, repérage des réseaux
- Réalisation des métrés
- Chiffrage des travaux

2015 - 2015 :

Technicienne spécialisée en eau potable chez Onee-branch Eau sur Rabat, Maroc

Contexte : Étude d'alimentation en eau potable d'un lotissement

Réalisations et interventions :

- Tracé en plan des conduites d'AEP et simulation par le logiciel EPANET
- Dimensionnement du réseau de distribution et détermination de la capacité du réservoir de stockage
- Réalisation de l'avant métré et estimation du coût des travaux

Langues

Français (Oral : courant / Ecrit : expérimenté)

Logiciels

Pack Office, AutoCAD, Covadis, Epanet, Qgis

Permis

Permis B

Centres d'intérêts

Sports collectifs

La veille technologique

Projets associatifs et bénévolat : Membre de l'association "JARDIN DU PRADO" à Lyon, France