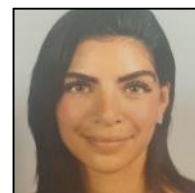


94200 Ivry-sur-seine
1 à 3 ans d'expérience
Réf : 250210195004



Chargée de clientèle

Ma recherche

Je recherche tout type de contrat, sur toute la région Ile de France, dans le Batiment.

Formations

12/2024 : Bac +2

BTS Management des unités commerciales

Bac

Baccalauréat Accueil relation client et usagers

Expériences professionnelles

01/2022 - 12/2023 :

Chargée de clientèle chez Deutsche Bank

Accueil et orientation des clients, gestion des appels et demandes clients, traitement des réclamations et résolutions litiges, commercialisation des produits, ventes de services et accompagnement personnalisé.

01/2019 - 12/2021 :

Commerciale horlogerie chez Swatch

Accueil, conseil et fidélisation des clients en boutique, ventes des montres et accessoires Swatch, gestion des encaissements et suivi des stocks, mise en place du merchandising, développement du chiffre d'affaire et participation aux animations commerciales, ouvertures et fermetures de la boutique.

01/2017 - 12/2019 :

Conseillère clientèle chez La Poste

Accueil et orientation des clients, commercialisation des produits et services bancaires, gestion des opérations postales, affranchissement courriers et colis, démarches administratives.

Langues

Espagnol (Oral : notions / Ecrit : débutant), Anglais (Oral : notions / Ecrit : débutant)

Centres d'intérêts

Guitare, Patinage artistique, Voyages, Voyage humanitaire