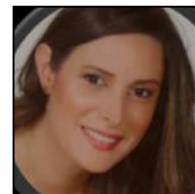


Née le 24/06/1988
93160 Noisy-le-grand
5 à 10 ans d'expérience
Réf : 250324112908



Architecte

Ma recherche

Je recherche un CDI, sur toute la région , dans le Bâtiment, l'Architecture, l'Ingénierie.

Formations

2012 : Bac +5 à Université Libanaise - Faculté des beaux-arts, Liban
Diplôme d'architecture

Expériences professionnelles

02/2025 - à ce jour :

Architecte chez Amh sur Pantin (93)

- Gestion des appels d'offres publics et privés : analyse complète des dossiers (DCE, CCTP) pour des travaux de second oeuvre (menuiseries extérieures et intérieures, métallerie-serrurerie, cloisons, faux plafonds, peintures, sols, aménagements).
- Réalisation des métrés et consultation des fournisseurs et des sous-traitants.
- Rédaction des mémoires techniques et élaboration du planning prévisionnel.
- Interventions sur des travaux de rénovation d'appartements à Paris : réalisation des relevés sur site, prise de côtes, dessin des plans de relevés sous AutoCAD, puis élaboration des plans de projet pour les travaux de rénovation.

03/2022 - 01/2025 :

Freelance Architect sur Noisy Le Grand

Concevoir et analyser des projets ainsi que des appels d'offres en tant que consultant. Collaborer avec le maître d'ouvrage pour proposer des variantes adaptées aux besoins du client et aux contraintes du projet. Participer à la préparation et au dépôt du dossier de permis de construire auprès de la mairie.

09/2012 - 11/2018 :

Architecte - Bureau d'Études d'Exécution chez Sukruuzun sur Noisy-le-grand

Réalisation d'un campus universitaire regroupant les facultés des Beaux-Arts et de Génie, couvrant 23000 m² et 25300 m², avec un budget de 130 millions d'euros. Élaboration des plans complets du projet en utilisant AutoCAD et Revit. Supervision des plans des sous-traitants et réalisation de plans détaillés à partir de leurs plans guides.

Langues

Français (Oral : bilingue / Ecrit : expérimenté), Anglais (Oral : scolaire / Ecrit : avancé), Arabe (Oral : maternelle / Ecrit : expérimenté)

Logiciels

AutoCAD, Revit, Excel, Microsoft Project, Planswift

Permis

Permis B