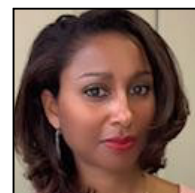


Née le 05/04/1978  
**97160 Le Moule**  
**Plus de 10 ans d'expérience**  
**Réf : 2512181929**



## Assistante polyvalente

### Ma recherche

---

Je recherche un CDI, sur toute la région avec une rémunération entre 2500 et 3000 euros, dans le Bâtiment.

### Formations

---

**2026** : Bac +2  
BTS Assistante de Direction

### Expériences professionnelles

---

**2024 - 2025** :  
Assistante de Gestion chez Froid Climatisation Techniques sur Baie-mahault

**2023 - 2024** :  
Assistante d'Agence chez Axima sur Colombes (92)

**2023 - 2023** :  
Assistante d'Exploitation chez Idex sur Paris (14)

**2022 - 2022** :  
Assistante Technique chez Soprema sur Gennevilliers (92)

**2022 - 2022** :  
Assistante Technique chez Mitsubishi sur Rueil-malmaison (92)

**2019 - 2021** :  
Distributrice Indépendante chez Herbalife

**2016 - 2018** :  
Assistante Directeur Régional chez Sodexo sur Boulogne-billancourt (92)

**2015 - 2015** :  
Assistante Technique chez Spie : Total sur La Défense (92)

**2015 - 2015** :  
Assistante Technique chez Engie Cofely sur Puteaux (92)

**2015 - 2015** :  
Assistante Chantier chez Bouygues sur Paris (16)

**2014 - 2014** :  
Assistante Technique chez Ferro Ingenierie : Icade (92)

**2012 - 2013** :  
Assistante Commerciale chez Samsic sur Paris (6)

**2012 - 2012 :**

Secrétaire Technique chez Casa France sur Paris (19)

**2011 - 2011 :**

Assistante Maintenance chez Cortefiel sur Paris (2)

**2010 - 2010 :**

Assistante Technique chez Altys/sodexo : Hsbc sur Paris (8)

**2009 - 2009 :**

Assistante d'Exploitation chez Cofely : Bnp P. sur Paris (9)

**2007 - 2012 :**

Secrétaire chez Électricité Trevisiol sur Nanterre (92)

**2002 - 2003 :**

Standardiste chez Bnp Paribas Lease Group sur Puteaux

**2001 - 2002 :**

Hôtesse d'Accueil chez Credit Mutuel sur Paris (9)

**2000 - 2000 :**

Secrétaire chez Geotop 97 sur Le Moule

## Langues

---

Français (Oral : maternelle / Ecrit : expérimenté), Espagnol (Oral : courant / Ecrit : intermédiaire), Anglais (Oral : bonnes notions / Ecrit : intermédiaire)

## Atouts et compétences

---

- Gestion du personnel : Participation au recrutement, pointage des heures, suivi formations et visites médicales, dotation vêtements / EPI
- Commercial : Organisation du transport de marchandises, commandes, devis, facturation, relance, appels d'offres
- Technique : Planification d'interventions, astreinte, rapport mensuel d'activité, pilotage des prestataires de services

## Permis

---

Permis B

## Centres d'intérêts

---

Voyages, Sport, Cuisine, Jardinage