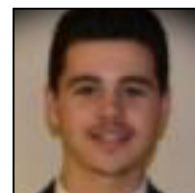


54800 Mars-la-tour
5 à 10 ans d'expérience
Réf : 2605251855



Coordinateur logistique

Ma recherche

Je recherche tout type de contrat, sur toute la région Grand-Est, dans le Batiment.

Formations

12/2022 : Bac +3

Licence Responsable en Logistique

12/2021 : Bac +2

BTS - Assistance Technique d'Ingénieur

12/2019 : Bac

Baccalauréat STI2D

Expériences professionnelles

08/2024 - à ce jour :

Coordinateur Logistique chez Renault Sovab sur Batilly

Gestion et reporting des alertes logistiques liées aux pièces manquantes sur le département montage. Justification des temps d'arrêt de chaîne, suivi des dysfonctionnements et mise en place d'actions correctives. Garant de la livraison des pièces quanti/quali vers le BDC. Interface équipes log, fab, appro, RA, inventariste, projet. Analyse et suivi des KPI (alertes, taux de service, minutes d'arrêt, pertes véhicules).

01/2024 - 07/2024 :

Adjoint Chef Atelier Logistique chez Renault Sovab sur Batilly

Management de deux équipes logistiques (~60 personnes). Animation des tours de contrôle appro/câblages GEODIS/batterie. Interface équipe électrique/électronique/appro/qualité. Gestion des rebuts, OPV, pièces manquantes, déroutages, inventaires. Relais du CA en son absence.

03/2023 - 01/2024 :

Chef d'atelier Logistique chez Renault Sovab sur Batilly

Management et encadrement d'une équipe logistique. Responsable des livraisons de pièces, qualité de réception, flux logistique atelier batterie, retours vides PE sur le département montage.

09/2021 - 10/2022 :

Apprenti Responsable d'Exploitation Logistique chez Fromageries Henri Hutin

Projet d'étude organisationnelle, technique et financière sur la remise à plat d'un magasin technique de 6000 références. Gestion des flux logistique amont, litiges fournisseurs, approvisionnement des pièces et consommables.

09/2019 - 08/2021 :

Apprenti Assistant Technique d'Ingénieur chez Arcelormittal sur Florange

Projet d'optimisation des flux d'un atelier de maintenance. Création et maintien d'une base de données. Gestion

des stocks du magasin consommables et atelier.