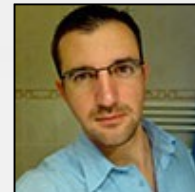


M. Fabrice
83170 Rougiers



Né(e) le 27/09/1978
Réf: 1001081949 - expert(e)

Dessinateur Projeteur

Objectifs

- Chargé d'étude et contact avec le client

Ma recherche

Je recherche un CDI, aux villes voisines de la région PACA avec une rémunération entre 2500 et 3000, dans le B?timent second oeuvre.

Formations

BTS Productique Mécanique

Expériences professionnelles

2015

Dessinateur projeteur sur Autocad en Menuiserie aluminium. Conception des plans d'ensembles et de détails. Mise en fabrication pour l'atelier. Maîtrise du budget matière pour le suivi financier.

2010

Dessinateur sur Autocad en Menuiserie aluminium. Conception des plans d'ensembles et de détails. Mise en fabrication pour l'atelier. Maîtrise du budget matière pour le suivi financier.

2005

Dessinateur sur Autocad en Menuiserie aluminium. Conception des plans d'ensembles et de détails.

2002

Dessinateur sur TopSolid en Métallerie, Serrurerie et Tôlerie. Relevés métriques. Conception des plans d'ensembles et de détails. Consultation en demande de prix et commandes (Logiciel BATIGEST). Relation avec les clients, fournisseurs et sous-traitants.

Atouts et compétences

Chargé d'étude en menuiserie aluminium, tôlerie et serrurerie (Expert)

Centres d'intérêts

- Ballades