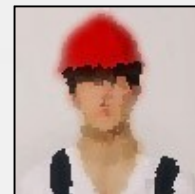


**M. Joël**  
**06130 GRASSE**



Né(e) le 19/05/1957  
Réf: 1002121509 - expert(e)

## Gestionnaire de patrimoine immobilier

### Ma recherche

---

Je recherche un CDI, sur toute la région PACA avec une rémunération entre 1500 et 2000 €, dans l'Immobilier.

### Formations

---

Bac et BTS électrotechnique ; DEUG et Licence psychologie du travail ; DUT carrières Sociales VL

### Expériences professionnelles

---

#### 2010

GHQ, Cannes-la-Bocca (06)

#### 2009

Chef de chantier (Second-Oeuvre), Nice (06)

#### 2007

Conducteur de travaux, BTP (second-Oeuvre), Génie électrique et Travaux Neufs.

### Langues

---

- anglais lu, ?crit et parl? parl?: scolaire / ?crit: notions

### Atouts et compétences

---

Issu d'une filière technique de niveau Bac+2 (électrotechnique), j'ai acquis au fil des années une solide expérience dans les domaines du bâtiment, de la maintenance, de la gestion de l'humain (encadrement, formation et travail social) et de l'immobilier (gestion de chantiers et de patrimoines immobiliers) dans des fonctions et des expériences variées qui m'ont permis d'acquérir une aisance relationnelle, professionnelle (technique et managériale) et commerciale (gestion des coûts, délais, etc.).

J'ai développé ainsi de réelles compétences organisationnelles et techniques de gestion, maîtrisant par ailleurs l'outil informatique.

Je suis un « homme orchestre », autonome, polyvalent, opérationnel, qui a pour exigence l'amélioration de la Qualité, l'organisation, les méthodes et la réalisation des missions que l'on me confie.

Ce qui a toujours été profitable pour les Entreprises que j'ai servies et la satisfaction des clients.

En toute circonstance, je sais faire preuve de pragmatisme et d'une réactivité immédiate pour trouver une solution réelle aux situations délicates, tout en faisant le nécessaire pour éviter leur occurrence.

(Expert)

## Centres d'intérêts

---

- Sciences humaines et sciences sociales ; sciences physiques (physique quantique et biophysique)