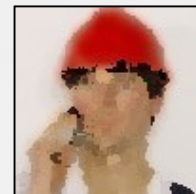


M. Michel
04130 VOLX



Né(e) en 1963
Réf: 2101261129 - expert(e)

Coordinateur Process

Ma recherche

Je recherche tout type de contrat, sur toute la région Toute la France, dans l'Administration et Juridique.

Formations

2015 : Bac
GERER LES ÉMOTIONS ET CONFLITS - Bac
(général, technique ou professionnel) ou équivalent
- Communication information

2012 : Bac
REPORTING SYNTHÉTIQUE - Bac (général,
technique ou professionnel) ou équivalent
- Communication information

2001 : Bac à ASFO sur Grasse
FABRICATION DES PRODUITS COSMÉTIQUES
- Bac (général, technique ou professionnel) ou équivalent
- Chimie

2000 : Bac à ASFO sur Grasse
Bac (général, technique ou professionnel) ou équivalent
- Développement personnel et professionnel

Expériences professionnelles

09/2014 - 01/2017 : CONDUCTEUR D'ÉQUIPEMENTS DE FABRICATIONS
Pilotage des installations Maintenance des installations : niveaux1

03/2014 - 08/2014 : AGENT MAINTENANCE SOUS TRAITÉE
Suivis de la maintenance avec les prestataires de service des installations sous contrats: Ascenseurs Portails Portes automatiques Climatisations: chaud/ froid

02/2004 - 02/2014 : COORDINATEUR PROCESS
Coordination avec le service R&D Pour le développement des nouveaux produits Création des Process adaptés à différents types de machines Essais en production avant validation / re-écriture du process Suivis des normes/ qualité des pilotes

03/1999 - 01/2004 : RESPONSABLE DE FABRICATION COSMÉTIQUE
organisation et coordination de la production de l'atelier fabrication cosmétique Relations avec divers services : QHSSE/R&D/Planning/ordo animation des équipes opérationnelles évaluation des compétences et performances

01/1991 - 12/1993 : TECHNICIEN LABO
Pilotage des installations Maintenance des installations
Amélioration continue

07/1983 - 01/1992 : MACONNERIE/CHARPENTES/ÉLECTRICITÉ- PLOMBERIE/TOURISME/PAYSAGISME

Langues

Anglais (Oral : bonnes notions / Ecrit : débutant)

Atouts et compétences

Conditionner un produit
Contrôler la conformité d'une production
Contrôler la qualité d'une production
Contrôler la réalisation d'une prestation
Contrôler la sécurité d'une installation
Contrôler le conditionnement d'un produit
Contrôler le fonctionnement d'un outil ou équipement
Coordonner l'activité d'une équipe
Démarche d'amélioration continue
Diriger un service, une structure
Intervenir en méthodes
industrialisation
Intervenir en méthodes process
Management
Méthodes d'organisation du travail
Méthodes et outils de résolution de problèmes
Normes qualité
Outils bureautiques
Pesage et dosage de produits
Sensibiliser et former les personnels aux consignes de sécurité et de prévention
Surveiller le fonctionnement des machines et des équipements et effectuer des interventions simples en cas d'incident
Vérifier et maintenir l'état de propreté des équipements de production et de contrôle (réacteur, colonne de distillation, pH-mètre, ...)

Permis

Permis B

Centres d'intérêts

Alpinisme: escalade, ski, randonnée- V.T.T Lecture, photos