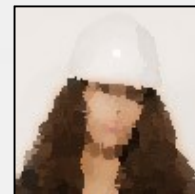


**Mme Paola**  
**38000 Grenoble**



Né(e)  
10 ans d'expérience dont 1 à l'étranger  
Réf: 2102050917 - expert(e)

## Architecte Dplg

### Ma recherche

---

Je recherche tout type de contrat, sur toute la région Auvergne-Rhône-Alpes, dans l'Architecture.

### Formations

---

**2013** : Formation sur Lyon  
Gestion Administratives et techniques de Chantier

**2007** : Formation sur Paris  
Accessibilité PMR

**2006** : Diplôme sur Clermont Ferrand  
Diplome d'architecture DPLG - Mention bien

**1999** : Bac sur Montferrand  
Baccalauréat Economique et sociale

### Expériences professionnelles

---

**2013 - 2014** : Architecte chez Solea Voutier & Associés sur Grenoble

Chargé d'études et d'exécutions en marchés public et privés: culturel, enseignement, logement  
? Conception des projets en lien avec la maîtrise d'ouvrage et Gestion complète du projet comprenant:

- Elaboration et modification des documents graphiques aux différents stades du projet
- Elaboration des autorisations administratives nécessaires en fonction du projet (PC, AT ...)
- Gestion du coût global et estimation
- Création des pièces techniques (CCTP / DPGF ?) avec les pièces graphiques pour l'élaboration du DCE
- Analyse et négociation avec les entreprises
- Suivi de chantier

? Réalisation des documents de communication et de la charte graphique (plaquettes, photos-montage..)

**2011 - 2013** : Architecte chez R 2 K sur Grenoble

Chargé d'études et d'exécutions en marchés public et privés: culturel, sportif, enseignement, logement  
? Conception des projets en lien avec la maîtrise d'ouvrage et Gestion complète du projet comprenant:

- Concours: Lecture , synthèse du programme et aide à la conception selon le cahier des charges
- Elaboration et modification des documents graphiques aux différents stades du projet
- Elaboration des autorisations administratives nécessaires en fonction du projet (PC, AT ...)
- Gestion du coût global

**2007 - 2010** : Architecte chez I N T E R S I T E sur Clermont-ferrand

Chargé d'études et d'exécutions en marchés public et privés: culturel, logement, réhabilitation  
? Conception des projets en lien avec la maîtrise d'ouvrage et Gestion complète du projet comprenant:

- Concours: Lecture , synthèse du programme et aide à la conception selon le cahier des charges
- Elaboration et modification des documents graphiques aux différents stades du projet
- Elaboration des autorisations administratives nécessaires en fonction du projet (PC, AT ...)
- Gestion du coût global et estimation
- Création des pièces techniques (CCTP / DPGF ?) avec les pièces graphiques pour l'élaboration du DCE

- Analyse et négociation avec les entreprises
- Suivi de chantier

**2006 - 2007 : Architecte chez Rayko Gourdon sur Clermont-ferrand**

Chargé d'études et d'exécutions en restauration et en patrimoine

? Conception des projets en lien avec la maîtrise d'ouvrage et Gestion complète du projet comprenant:

- Elaboration de ZPPAUP (zone de protection du patrimoine architectural urbain et paysager)
- Elaboration de PSMV (Plan de sauvegarde et mise en valeur)
- Elaboration et modification des documents graphiques aux différents stades du projet
- Elaboration des autorisations administratives nécessaires en fonction du projet (PC, AT ...)
- Gestion du coût global et estimation
- Création des pièces techniques (CCTP / DPGF ?) avec les pièces graphiques pour l'élaboration du DCE
- Analyse et négociation avec les entreprises
- Suivi de chantier

**2005 - 2011 : Architecte chez C R R sur Clermont-ferrand**

Chargé d'études et d'exécutions en marchés public et privés: Hospitalier, médico-social, culturel, sportif, enseignement, logement

? Conception des projets en lien avec la maîtrise d'ouvrage et Gestion complète du projet comprenant:

- Concours: Lecture , synthèse du programme et aide à la conception selon le cahier des charges
- Elaboration et modification des documents graphiques aux différents stades du projet
- Elaboration des autorisations administratives nécessaires en fonction du projet (PC, AT ...)
- Gestion du coût global

**2004 - 2004 : Architecte chez Louis Soubrier, Maroc**

Chargé d'études et d'exécutions en marchés privés: logement, Réhabilitation

? Conception des projets en lien avec la maîtrise d'ouvrage et Gestion complète du projet comprenant:

- Elaboration et modification des documents graphiques aux différents stades du projet
- Gestion du coût global et estimation
- Négociation avec les entreprises et Suivi de chantier

## Langues

---

Arabe (Oral : courant / Ecrit : expérimenté)

## Logiciels

---

Pack Office, AutoCAD, ArchiCAD, Revit

## Atouts et compétences

---

? Elaboration des dossiers d'appel d'offre comprenant :

- Réalisation des Mémoires techniques
- Répartition des honoraires en lien avec les bureaux d'études

? Elaboration d'un projet: de la phase concours au PRO

- Elaboration et modification des documents graphiques aux différents stades du projet
- Elaboration des autorisations administratives nécessaires en fonction du projet (PC, AT ...)
- Gestion du coût global

? Elaboration et Constitution du dossier de consultation des entreprises (DCE) comprenant:

- Elaboration des Cahier des clauses techniques particulières (CCTP)
- Elaboration des DPGF (Décomposition du prix global et forfaitaire)
- Planning

? Analyse des offres, négociation et sélection des entreprises comprenant:

- Analyse des offres par lots et des méthodes d'entreprises
- Rapport d'analyse sur solutions de bases et variantes proposées
- Propositions de choix d'entreprises
- Mises au point des dossiers Marchés
- Acte d'engagement

? Direction du chantier

- Organisation et direction des réunions de chantier
- Etablissement des comptes rendus et diffusion
- Etablissement des ordres de service
- Récap financier
- Etablissement des états d'acomptes: Situations des entreprises
- Etablissement du décompte général et définitif (DGD)
- Etats d'honoraires

## Permis

---

Permis B