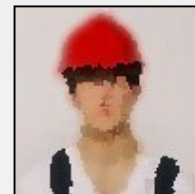


M. Amine
77200 Torcy



Né(e) le 09/04/1995
Réf: 2101281617 - expert(e)

Magasinier Cariste

Ma recherche

Je recherche tout type de contrat, sur toute la région Ile de France, dans le Transport et Manutention.

Formations

2014 : Formation

Obtention : C.F.G (Certificat de Formation Générale)
PSC1 (Prévention et Secours Civique de niveau 1)

2011 : Bac Pro à Lycée Lino Ventura sur Ozoir-la-ferrière

Bac Professionnel « Assistance Soins Services à la Personne »
? Ergonomie - Soins / Biologie et microbiologie appliquée
? Animation - Éducation à la santé / Sciences médico-sociales
? Services à l'usager / Nutrition-Alimentation

Expériences professionnelles

2020 - 2020 : Cariste et préparateur de commande sur C6 chez Entreprise Cnh Industrial sur Le Plessis-belleville

2019 - 2019 : Cariste sur C5 en froid négatif (-25°C) et cariste polyvalent sur C3 et C1 en froid positif chez Entreprise Sofrilog sur Lognes

2018 - 2018 : Préparateur de commandes sur C5 et C6 chez Entreprise Cnh Industrial sur Le Plessis-belleville

2018 - 2018 : Préparateur de commandes sur C5 chez Entreprise Chadapaux sur Ozoir-la-ferrière

2018 - 2018 : Magasinier/préparateur de commandes chez Entreprise Yamaha Music Europe sur Croissy-beaubourg

2017 - 2017 : Magasinier cariste sur C3 chez Entreprise Cpi Global sur Rosny-sous-bois

? Gestion entière de l'entrepôt (seul cariste au sein de l'entreprise)
? Accueil des transporteurs, contrôle et remplissage des feuilles de route
? Chargements de camions, contrôle quantité avant l'envoi
? Déchargements de camions, contrôle qualité et quantité à la réception
? Réapprovisionnement des lignes de productions

2014 - 2014 : Préparateur de commandes sur C3 et cariste sur C3 double fourches chez Entreprise Gsa Automotive sur Torcy

2014 - 2014 : Préparateur de commandes sur C1 chez Entreprise Kuehne & Nagel sur Bussy-saint-georges

Langues

Anglais (Oral : scolaire / Ecrit : intermédiaire), Espagnol (Oral : scolaire / Ecrit : intermédiaire), Français (Oral : courant / Ecrit : expérimenté)

Atouts et compétences

- ? Gestion entière de l'entrepôt
- ? Accueil des transporteurs, contrôle et remplissage des feuilles de route
- ? Chargements de camions, contrôle quantité avant l'envoi
- ? Déchargements de camions, contrôle qualité et quantité à la réception
- ? Réapprovisionnement des lignes de productions

Permis

- Permis B
- Permis CACES cat. 1
- Permis CACES cat. 3
- Permis CACES cat. 5
- Permis CACES cat. 6