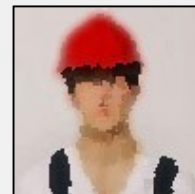


M. Charlotte
62610 BOIS EN ARDRES



Né(e) en 1972
Réf: 1101031004 - expert(e)

Technicienne MÃ©treuse Dessinatrice

Ma recherche

Je recherche tout type de contrat, sur toute la région Nord Pas de Calais, dans l'Analyse, Mesures et Sondages.

Formations

1994/1996 : bts etude et economie de la construction - lycée du génie civil jean prouvé -- lomme 59 + 1998/1999 : duips cao-dao - université du littoral -- calais cao généraliste,

Expériences professionnelles

2005 à ce jour BARA MENUISERIE (Entreprise de Charpente, menuiseries, Plâtrerie.) -- CALAIS 62 ETAM Métreur Dessinatrice 2004-2005 GALLET Philippe (Bureau de Maîtrise d'oeuvre en secteur diffus) -- ST OMER 62 Employée Bureau d'études 2000 - 2004 FIRST ARCHITECTURE & DESIGN (Cabinet d'Architecture et Maitrise d'oeuvre.) -- SAVY BERLETTE 62 Collaboratrice d'Architecte

1999-2000 TP MARMIN (Entreprise de Travaux publics et particuliers) -- CALAIS 62 Technicienne d'études TP..

1997-1998 SARL LES MUST (Bureau de Maîtrise d'oeuvre en secteur diffus) -- LE TOUQUET 62 Technico commercial Dessinatrice.

Atouts et compétences

Relevés sur site et levés Topographiques.

Montage de dossier de demande de Permis de construire.

Rédaction de CCTP, CCAP, DQE, ?

Montage des dossiers de consultations - Appels d'Offres.

Consultation des entreprises.

Analyses des offres.

Préparation des dossier marchés.

Visites de chantier.

Vérification des états chantier, situations.

Métrés, quantitatifs.

Déboursés et rédaction de devis. Sous tableur et logiciels spécifiques.

Consultation des sous-traitants.

Analyse des offres et Passage des commandes.

Préparation de Dossier d'Exécution : Rédaction PPSPS, Planning chantier.

Plans, DOE.

Dessin sur planche et par logiciel informatique

Secrétariat, standard, accueil de la clientèle.

Connaissance de logiciels : AutoCAD, ArchiCAD, Top Design, Batappli, MDBat, Multidevis (Expert)