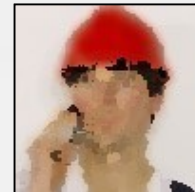


**M. Jean Marc**  
**33710 COMPS**



Né(e) le 13/09/1970  
Réf: 1101040931 - expert(e)

## Conducteur de grue à tour, confirmé

### Ma recherche

---

Je recherche tout type de contrat, sur toute la région Aquitaine, dans le Batiment.

### Formations

---

1996 : titre professionnel c3cfp, conducteur de grue à tour © centre de formation potain © la clayette (71) + caces conduite de grue à tour et au sol + conduite de grues md matic 190 et md matic 90

### Expériences professionnelles

---

Depuis juillet 2006 : CONDUCTEUR DE GRUE À TOUR ? Société ARICI (47) Conduite et implantation de la grue sur le chantier

Juin 05 à juin 2006 : Agent d'entretien - Mairie de CASTELJALOUX (47)

Sept 98 à sept 2004 : CONDUCTEUR DE GRUE À TOUR - SA DUS (47) ; Chef d'équipe (3 personnes), Implantation de chantier.

Sept 96 à sept 1998 : CONDUCTEUR DE GRUE À TOUR - ETS RENAUD (47) Août 95 août 1996 : Agent d'entretien - Mairie de VILLENEUVE/LOT (47)

Sept 88 à juillet 1995 : CONDUCTEUR DE GRUE À TOUR POTAIN E2, POTAIN 735 ETS MASINI & fils (47) ; Conduite : camion grue, pelle POTAIN, mini-pelle, Centrale à béton.

### Centres d'intérêts

---

- Navigation internet, loisirs