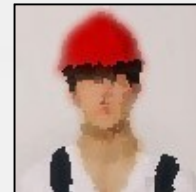


**M. Clément**  
**93250 Villemomble**



Né(e) le 29/09/1971  
Réf: 1201021534 - expert(e)

## INSTALLATEUR, MONTEUR, PLOMBIER - CHAUFFAGISTE P3 coef.230

### Ma recherche

---

Je recherche tout type de contrat, sur toute la région Ile de France.

### Formations

---

2007 (avril) STAGE (1 semaine) de perfectionnement soudure acier noir - I.S Industries, 93420 Villepinte.

2002 - 2003 - C.F.P (Installateur en Thermique et sanitaire). Diplôme obtenu au centre A.F.P.A d'Evreux.

1988 - 1990 - CAP - Formation Installation sanitaire au CFA du Raizet - 97110 Guadeloupe

### Expériences professionnelles

---

#### 2011

2011 - Divers contrats d'intérim. Ste Proxiserve, Ste Johnson Controls, Ste Brisset? - chez les particuliers, dans les administrations et hôtels et restaurants : Remplacement et montage de chaufferies collectives - En autonomie : Installations de chaudières murales gaz - b?ti-supports Geberit, ?viers, baignoires, vasques, ?viers, W.C - semi-broyeurs SFA.- extensions réseaux secondaires chauffage en tube acier noir (soudure au chalumeau).

2008 - 2010 - C.D.I - Plombier chauffagiste - Chez Florent Del Frade - 77600 Chanteloup en brie. Parc des expositions Paris et aéroport Roissy Charles de Gaulle: Maintenance de bornes d'incendies et postes incendies RIA - pose d'extensions réseaux incendies GALVA (soudure soudo-brasure) - Installations de réseaux gaz enterrés.

? 2004 - 2007 - C.D.I - Plombier chauffagiste chez A.I.R.E.S.S - 92250 La Garenne Colombes. Divers gros chantiers neuf et rénovations: 54 av. Raymond Poincaré Paris 16e - lycée le Corbusier 95 - l'école Estienne Paris 13.e En autonomie : pose réseaux secondaire chauffage acier noir, raccordements de radiateurs, soudure au chalumeau sur tube acier noir jusqu'au 50/60 - Aide au remplacement et Montage de grosses chaufferies collectives.

? 2002 - 2003 - Formation : Installateur Thermique et Sanitaire ? l'A.F.P.A - 27000 Evreux. Réalisés en 4 modules : M1 Sanitaire - M2 Thermique - M3 Electricité - M4 Thermique et Sanitaire.

? 1991 - 2001 - C.D.I - Plombier sanitaire au centre de service technique de Pointe ? Pitre (971) Guadeloupe. Dépannage et petits chantiers plomberie sanitaire dans les écoles et administrations de la ville. ? 1988 - 1990 - Contrat d'Apprentissage plomberie chez Mr Jean-François HUBERT - (971) Guadeloupe. Chez les particuliers : Pose de : baignoire, lavabo, ?vier, W.C, Bidet, Chauffe-eau électrique, chauffe-eau solaire, fabrication de puits filtrant en pierre, pose gouttières, fabrications de regard en béton et bac ? graisse, assainissement.

## Atouts et compétences

---

20 ans d'expérience en Plomberie Sanitaire

Chez des particuliers, chantiers neufs et rénovation, partir d'un plan, d'un devis ou d'après un cahier des charges je sais :  
Etablir un bulletin d'approvisionnement d'un chantier - Tracer l'implantation des appareils - Faire de l'incorporation des tubes - installer les circuits d'eau sanitaires, E.U, E.V, E.P - Poser tous appareils sanitaires - faire la coordination de mes interventions avec les autres corps de métiers - faire les essais d'étanchéité des installations d'eau et de Gaz  
Dépannage sanitaire : réparation de Robinetteries - Remplacement descente en fonte - Recherche et réparation de fuite d'eau et de gaz - Détection de panne de chauffe-électrique. Je connais les normes de sécurité et les EIA (Equipements Individuels de Sécurité) également les normes d'installations Gaz et les normes des installations sanitaires.

9 ans d'expérience en Chauffage

Installation et remplacement de chaudières murales gaz - Pose et raccordement de radiateurs - Installation de réseaux secondaire chauffage (soudure au chalumeau sur acier noir). - Aide monteur de chaufferie collective  
Maîtrise des soudures et du travail des tubes ; CUIVRE - PLOMB - ACIER NOIR - GALVA - MULTICOUCHE - P.V.C - P.E.R - P E - FONTE SME et SMU. (Expert)

## Centres d'intérêts

---

- Possède le petit outillage ? main complet