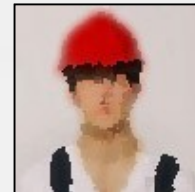


M. Jerome
67400 Illkirch graffenstaden



Né(e) le 11/05/1983
Réf: 121182700 - expert(e)

Conducteur d'engins

Objectifs

- Intégrer une société où je serais performant et où je puisse donner le maximum de moi même.

Ma recherche

Je recherche tout type de contrat, à tout le département Alsace, dans le Transport et Manutention.

Formations

Expériences professionnelles

2009

Conducteur d'engins polyvalent dans les centrales à béton (Lafarge) en région parisienne. -Obtention du cacès 2 et 4
-Responsable des chauffeurs de toupis _Nétoyage et controle du véhicule, du lieu de travail

Langues

- français parlé: scolaire / écrit: notions

Atouts et compétences

Je travaillais dans différentes centrales, j'ai su m'adapter à chaque ambiance de travail, acquérir des compétences comme l'obtention du cacès 2 et 4, travailler en équipes. (Expert)

Centres d'intérêts

- la mécanique les raids en 4x4