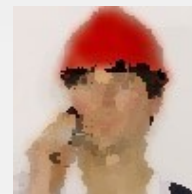


**Edwine Marc C.**  
**94380 BONNEUIL SUR MARNE**



Né(e) en 1989  
2 ans d'expérience  
Réf: 1301020927 - expert(e)

## TECHNICIEN DE MAINTENANCE ÉQUIPEMENT INDUSTRIEL

### Ma recherche

---

Je recherche tout type de contrat, sur toute la région Ile de France, dans le Batiment.

### Formations

---

2010 Baccalauréat Professionnel Maintenance Equipement Industriel Lycée Jean Marie Michotte GUYANE

2008 BEP Maintenance des systèmes mécaniques automatisés Lycée Jean Marie Michotte GUYANE

2010 Prévention secourisme civique niveau 1 PSC1 K

### Expériences professionnelles

---

#### 2012

Conducteur machine régleur en pharmaceutique (intérim)  
(1mois) Cenexi \_ Fontenay sous-bois

- Conduire la ligne avec efficacité optimal, de qualité (respect des BPF) et de sécurité
- Veiller au respect des procédures ; Préparer techniquement sa ligne et effectuer les pré réglages
- Réaliser le vide de ligne ; Prévenir sa hiérarchie des risques et anomalies pour action
- Nettoyage de la ligne ; Changements de format
- Initialisations et réglages de tous ordres ; travail en équipe

#### 2012

2012 Technicien vitrage  
(2mois) CARGLASS \_ Créteil

- Remplacement et réparation pare-brise
- Placement Plexi et film
- Livrer
- Inventaire

#### 2010

2010-2011 Technicien Antenniste  
(6mois) PAYET Multiservices \_ Macouria GUYANE

- Installer les paraboles, antenne RC1, boîtier récepteur
- Mettre en service ; Régler, dépanner
- Entretenir ; Souder les supports

## **2010**

Vendeur Conseil (électricité, luminaire, outillage)

(2mois)

LAPALETTE \_ Cayenne GUYANE

- Renseigner les clients, conclure la vente ; Faire les inventaires
- Manipuler tous type de marchandise et tester les appareils
- Livrer ; Nettoyer

## **2009**

2009-2010 Electricien stagiaire

(2mois)

ENDEL TERA (CSG) Centre spatial Guyanais GUYANE

- Poser et installer des matériels électriques ; Remettre en état des appareils
- Faire des visites de maintenance préventive

## **Atouts et compétences**

---

Jeune motivé et dynamique sachant faire preuve de rigueur et d'esprit d'analyse.

Ma capacité d'adaptation et de polyvalence sont des atouts pour réussir mes missions au sein de votre équipe.

INFORMATIQUE : Notions de Word et Excel.

## **Permis**

---

Permis B

## **Loisirs**

---

Cinéma, cyclisme, Cuisine, Bricolage, Voiture.