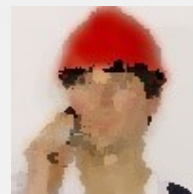


Christelle F.
91100 Corbeil Essonnes



Né(e) en 1972
20 ans d'expérience
Réf: 1301021226 - expert(e)

ASSISTANTE COMMERCIALE

Ma recherche

Je recherche tout type de contrat, sur toute la région Ile de France, dans l'Administration et Juridique.

Formations

Baccalauréat V.R.P

B.E.P/C.A.P de communication Administrative et Secrétariat

Expériences professionnelles

2012

01/10/2012 – à ce jour

Chargée de Développement Commercial

Société CMP BANQUE

Prospection et animation du réseau prescripteur (banques, notaires, affinitaires...), suivi des dossiers de financements.

2012

27/08/2012 – 27/09/2012 – Mission d'intérim

Assistante Commerciale

Société de multimédia «Multimédia Business Services»

Saisi des devis et des commandes clients au service Grands Comptes, préparation des réunions commerciales, reporting des chiffres hebdomadaires des commerciaux, interface entre le service vente et ADV.

2011

19/09/2011 – 03/03/2012

Conseiller Financier – Conseiller en Assurances

Société de desfiscalisation « LE COLIBRI DE SEINE ET MARNE » Melun

Prospection et animation du réseau prescripteur (banques, notaires, agences immobilières...), chargée du développement et de la mise en place du Service Crédit, élaboration de mailing, recherches et référencements de partenaires bancaires, montage, envoi et suivi des dossiers de financements.

2010

19/07/2010 – 20/05/2011

Assistante Commerciale

Distributeur matériel photovoltaïque « ELSINGOR » Lisses

Enregistrement des règlements clients, suivi des commandes, livraisons et facturations clients, coordination entre les antennes en France et la maison mère en Belgique, interface entre les différents points de vente en France, organisation des réunions et des formations, rédaction des comptes rendus.

2009

15/04/2009 – 07/05/2010

Conseiller en Assurances – Conseiller Financier

Courtier en crédits « ICF 77 » renommée « NEXT CREDIT » Dammarie Les Lys

Animation du réseau prescripteur (banques, notaires, agences immobilières), montage, envoi et suivi des dossiers de crédits à la consommation, élaboration de devis d'assurances, gestion et suivi des dossiers d'assurances, interface avec les compagnies d'assurances et les banques, relation avec les inspecteurs des différentes compagnies référencées.

Atouts et compétences

Maîtrise des outils informatique et Internet (Pack Microsoft Office, Gercop, Cifacil/Alto office, EBP)

Permis

Permis VL