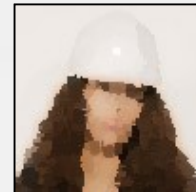


**Mme Rania**  
**63000 Clermont-Ferrand**



Né(e)  
Réf: 2012300825 - expert(e)

## Ingénieur Génie Civil

### Ma recherche

---

Je recherche tout type de contrat, sur toute la région Auvergne-Rhône-Alpes, dans l'Ingenierie.

### Formations

---

**2020** : Bac +5 à ECOLE UNIVERSITAIRE DE PHYSIQUE ET D'INGENIERIE (POLYTECH - UCA)  
MASTER 1 ET 2 | GENIE CIVIL

**2018** : Bac +3 à INSTITUT SUPERIEUR DES ETUDES TECHNOLOGIQUES DE RADES  
LICENCE APPLIQUEE| GENIE CIVIL

### Expériences professionnelles

---

**2020 - 2020** : STAGE INGENIEUR GEOTHECNIQUE chez Alpha Btp

- ? Apprentissage terrain
- ? Des essais de laboratoire (teneur en eau, IPI, VBS ? )
- ? Dépouiller des dossiers
- ? Rédiger des rapports géotechniques
- ? Réaliser d'une maquette géotechnique

**2020 - 2020** : INGENIEUR DE CALCUL chez Ingerop sur Clermont-ferrand

- ? Modélisations par éléments finis
- ? Des calculs manuels de R.D.M.
- ? Calculs des éléments structuraux
- ? la rédaction des rapports de calculs

**2019 - 2019** : STAGE PFE chez Societe Bouzguenda Freres

- ? Construire une maquette pour la piscine suspendue
- ? Assurer la sécurité du chantier
- ? Contrôle de qualité et suivi de l'exécution des travaux sur chantier
- ? Calcul manuel des éléments constructifs
- ? Calcul thermique, acoustique et équipement et installation

**2019 - 2019** : STAGE INGENIEUR DE STRUCTURE chez Acetech sur Paris

- ? Conception des éléments structuraux
- ? Dimensionnement des éléments structuraux (Poteaux, Dalle , Poutres,?)
- ? Calcul et Dimensionnement de fondation (Pieux, Semelles, Longrines, radier?)
- ? Calcul et contrôle les minutes de ferrailage
- ? Travail en collaboration avec les projeteurs

**2019 - 2019** : STAGE DE PERFECTIONNEMENT chez Sogest

- ? Étude bibliographique de différents types de fondations
- ? Calcul manuel des éléments constructifs (poteaux, poutres et dalle nervurée)
- ? Réaliser les différents plans de coffrages

**2018 - 2018** : STAGE D'INTIATION chez Gat

- ? Réalisations des outils de maçon

? Réalisation des éléments constructifs (poteaux, poutres, faux plafond, ?)

## Langues

---

Français (Oral : courant / Ecrit : expérimenté)

## Atouts et compétences

---

### Compétences

#### Techniques

- ? Conception, Modélisation et Calcul des structures
- ? Maîtrise de BAEL et EC
- ? Elaboration des méthodes d'exécution
- ? Rédiger des rapports et des notes de calculs
- ? Des essais laboratoires

#### Compétences Managériales

- ? Planification
- ? Pilotage du chantier
- ? Suivi des travaux
- ? Bonne communication
- ? Bon travail en équipe

### Projets

- ? Résidence bureaux R+4+sous-sol
- ? Des logements R+8+2sous-sols+4 piscines suspendues au 7ème étage
- ? HRO - des bureaux à Victor-Hugo-Paris, R+7+3sous-sols
- ? Diagnostics et rénovations des chantiers
- ? Maison de retraite, Vic le Comte, R+3+sous-sol
- ? Modélisation d'une usine sur Robot, R+6