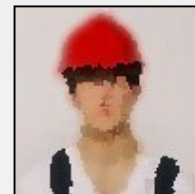


M. Farida
94350 Villiers Sur Marne



Né(e) en 1973
Réf: 1701020919 - expert(e)

Projeteur Beton Arme

Ma recherche

Je recherche tout type de contrat, en Ile de France, dans le Batiment.

Formations

Expériences professionnelles

13 Avril ? 11 Mai 2016

Stage : Projeteur b?ton arm?- TRD- Lagny sur Marne Plan de coffrage et Ferrailage de la dalle de couverture, caisson coupe-feu (A?roport CDG), Salle de cin?ma etc

Sept 15 ? Juin 16

Formation professionnelle de dessinateur projeteur en b?ton arm? Projets : R?alisation des plans de coffrage des b?timents collectif R+3 Avec plan de coupes et plans d'?l?vations associ?es. R?alisation des plans ferrailage de b?timent collectif R+3 avec plan de coupes, Plans d'?l?vations associ?es (Ferrailage des diff?rents planchers, pr?dalles pr?fabriqu?es, escaliers pr?fabriqu?s, voiles, poutres, poteaux et Fondations). R?alisation des plans de coffrage de maison individuelle avec plan de coupes et Plans d'?l?vations associ?es

Nov. 09 ? D?c. 09

Ing?nieur G?nie civil - SGN Saint Quentin en Yvelines Projet : Comerhexe II site de Pierrelatte Analyse des notes de calcul mod?le tridimensionnel, calcul sismique et pseudo-statique des blocs distribution ?lectrique et production fluor centre et galerie technique.

Juin 08 ? D?c. 08

Ing?nieur b?ton arm? - SNCF Paris Projets : Avenue de France et parking - Phase d'ex?cution V?rification des notes de calcul : descente de charges, efforts et ferrailage des dalles, poteaux, voiles, Barrettes, paroi moul?es, et appuis V?rification des plans de coffrage et ferrailage des ?l?ments cit?s ci-dessus

D?c. 07- f?v. 08

Ing?nieur ?tude - EDF la D?fense Projet : Centrale d'?nergie point des carri?res et Saint-Pierre (DOM-TOM) - APS Note justificative sur le choix du terrain Note justificative des fondations Mars 07 - juil. 07 Ing?nieur ?tudes - SGN (AREVA) Cherbourg Projet : 3 D - Phase avant projet d'taill? Suivi du projet Coordination entre les diff?rents corps d'tat Notes de justification de v?rification des planchers et murs anti- sismique et Anti-incendie Justification des carottages dans les planchers et murs F?v. 07 - Mar 07 Ing?nieur G?nie civil - SETEC TPI Paris Projet : Autoroute A86 ?changeur A13 - Phase d'ex?cution V?rification de sortie du tunnelier : dalle, voiles et fondations Nov. 06 - D?c. 06 Ing?nieur g?nie civil - LITWIN Rueil-Malmaison Projet : Central d'?nergie biomasse - Phase avant projet sommaire Pr?dimensionnement des structures b?ton et CM des diff?rents b?timents, quantit?s b?ton et acier, estimation Septembre 06 Ing?nieur g?nie civil - Bureau d'tude DEGOUY Lognes Projets : SIAM - contr?le et v?rification des plans et notes de calculs d'ex?cution Cr?ation du poste de refoulement: Paroi moul?e, radier et dalle de couverture. Station de pompage: calcul dalle, poutre et paroi moul?e Bassin de Laiterie: calcul paroi moul?e dalle, poutre, radier, quantit?s d'acier et b?ton. D?c. 05 - Juin 06 Ing?nieur structure - Jacobs France Paris Projet : Air Liquide Calcul et Mod?lisation du Rack1, 2,3 et 4 de la plateforme Contr?le et v?rification des plans m?talliques Projet : centrale d'?nergie Plans de masse, plans topographiques sur Auto-CAD Juin 05 - d?c. 05 Stagiaire calcul de structures - Jacobs France Paris Projet : H?pital Necker - avant projet d'taill? Mod?lisation, calcul de la structure b?ton arm? sur logiciels (Arche, Effe). Projet : centrale d'?nergie ? IDEX ? avant projet sommaire Calcul des ?l?ments: dalles,

poteaux, poutres radier, pieux. Projet : Air liquide phase d'exécution Calcul et Modélisation du Rack5 de la plate forme.
1997-1998 Ingénieur pour mise en situation professionnelle - FIDA études (Algérie) PFE : étude et conception d'une structure en BA. Etude d'un bâtiment (R+8+Sous-sol) en voiles. Descente de charge, calcul des éléments (dalles, portiques, voiles,..)
Calcul et combinaisons des sollicitations, étude sismique, étude au vent Etude des fondations, ferrailage, plans de Coffrage et ferrailage. 1996-1997 Stagiaire - Génie-sidère- Suivi de chantier 1992-1993 Enseignante de Mathématiques collège
1991-1992 Enseignante de Physique collège

Langues

- **Anglais : lu, écrit (Scolaire) / Arabe : lu, écrit, parlé / Kabyle: langue maternelle** parlé: scolaire / écrit: notions

Atouts et compétences

Bonne maîtrise des DTU, BAEL et Eurocodes, Calcul RDM, calcul béton armé
Modélisation des structures béton et métalliques
Bonne maîtrise des logiciels Autocad, Arche, Effel, Robot, Rido, Word, Excel
Sens de la communication et de l'écoute
Esprit ouvert et capacité de travail au sein des projets et environnements complexes
Aptitudes de travailler en équipe (Expert)

Centres d'intérêts

- Soutien scolaire Maths et physique, Professeur bénévole pour une association socioculturelle Décoration, jeux d'échec, Gastronomie, Gym, Musique, Voyage