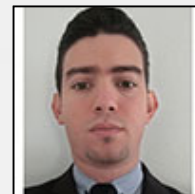


**M. Abdenour**  
**60500 Chantilly**



Né(e) le 19/02/1990  
2 ans d'expérience dont 1 à l'étranger  
Réf: 1701031001 - expert(e)

## Ingénieur Génie Civil

### Objectifs

---

- Intégrer un Bureau d'Etudes en Béton Armé ou/et en charpente Métallique. Participer à la réalisation de projets de construction de l'avant projet jusqu'à la remise de l'ouvrage.

### Ma recherche

---

Je recherche tout type de contrat, dans toute la France, dans le Génie Civil et Travaux Publics.

### Formations

---

Ingénieur en Génie civil  
Master Administration des Affaires

### Expériences professionnelles

---

#### Depuis 2014

Assistant Team Leader ATL chez RGIS - leader mondiale de la prise d'Inventaires. Management d'équipe et responsable de Rayon durant les missions d'inventaires.

#### Mars-Juillet 2014

Ingénieur R&D Ouvrages D'Arts Organisme : Institut Jean Lamour(IJL) en Lorraine- France. - Etude d'un nouveau type de pont (pont intégral) par modélisation de plusieurs variantes de la liaison tablier-culée (Acier-béton) sous le logiciel d'éléments finis ABAQUS (comme ANSYS). - Etude de l'interaction sol-structure. - Validation expérimentale, taille réduite (1/10).

#### Février-Juin 2013

Ingénieur d'Etude Tunnel ferroviaire Entreprise : Groupement TREVI-DYWIDAG-COSIDER (GAAMEX). - Suivi de réalisation d'un tronçon de tunnel du métro d'Alger et d'une gare. - Calcul des charges géotechniques appliquées sur la structure du tunnel. - Modélisation et Dimensionnement du soutènement provisoire (Cintres métalliques) et du revêtement définitif (Béton Armé). - Calcul du tassement en surface et vérification de la structure vis-à-vis du séisme.

#### Juin- sept. 2012

Ingénieur travaux Bâtiment Entreprise : Trust Construction ESTablisement. - Suivi de réalisation d'un complexe immobilier (centre commercial, 8 tours et Hôtel). - Coordination de réalisation des fondations sur pieux profonds (plus de 25 mètres) et sous-sols.

#### Projets étudiés

Bâtiment à usage d'habitation (R+5 et 2 SS) : production de la note de calcul (Modélisation et dimensionnement) et des plans Génie Civil (Coffrage, Ferrailage). Hangar en charpente métallique : Production de la note de calcul.

### Langues

---

- Français, Anglais parlé: scolaire / écrit: notions

## Atouts et compétences

---

### Techniques

- Etude des structures en Béton Armé (EC2/BAEL) et Calcul des éléments en charpente métallique(EC3).
- Calcul des charges géotechniques et dimensionnements de différents types de fondations(EC7).
- Coordination et suivi des travaux.

### Managériales

- Gestion de Projet, Planification, Etude du prix, Comptabilité et Finance d'entreprise.

### Informatiques

- DAO/CAO: Autocad; Robot Structural Analysis; ABAQUS; ANSYS; PLAXIS 2D.
- Planification : MsProject.
- Autres: Microsoft Office (Word, Excel, PowerPoint), Matlab, Photoshop, Illustrator.  
(Expert)

## Centres d'intérêts

---

- Bénévolat, Basketball (Compétitions), Traitement d'Images, Cinéma.