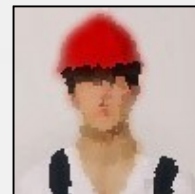


M. José Manuel
63440 Saint-pardoux



Né(e) le 15/09/1967
Réf: 1701111500 - expert(e)

Chef De Chantier

Ma recherche

Je recherche tout type de contrat, en Auvergne, dans le Batiment, le Génie Civil et Travaux Publics.

Formations

1985 Lycée professionnel Roger Claustres Clermont-ferrand
CAP de carrosserie
Niveau BEP
CACES R386-3B et 9 (non renouvelé)
Formation échaffaudage fixe
Formation N1
Formation secouriste
CACES 1 et 2

Expériences professionnelles

? partir du 20/06/2012

SGC Travaux Spéciaux Lyon Chef de chantier Fondations spéciales pieux Actuellement en poste

Du 13/11/1990 au 23/05/2014

Société FCI Bardeur Techniste

Du 01/12/2005 au 19/06/2012

Frank iFondation Lyon Foreur Fondations spéciales, chef de chantier

Du 26/01/2004 au 30/11/2005

MANPOWER Clermont-Ferrand Aide Foreur

Du 26/09/1994 au 03/01/2004

Société SNEI Lempdes Bardeur Techniste ? Chef d'équipe Du 23/08/1993 au 08/03/1994 Société BECI Cbazat Bardeur
Du 20/06/1990 au 09/11/1990 Entreprise GOMES Clermont-Ferrand Plaquiste Du 01/06/1989 au 20/06/1990 Auvergne Xylo
Protection Etudes Clermont-Ferrand Façadeur ? Isolation par l'extérieur ? Traitement de charpente Du 26/01/1989 au
31/08/1989 ISO-ELEC Cournon Façadeur ? Isolation par l'extérieur Du 26/09/1988 au 10/10/1988 Entreprise FABRIZI
Aubière Façade Du 01/07/1987 au 30/04/1988 APBI Cournon Peintre façade ? Isolation par l'extérieur

Atouts et compétences

Isolation par l'extérieur
Chef de chantier
Peintre
Foreur (Expert)

