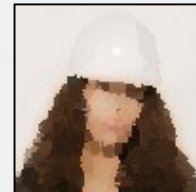


Mme Inès
91530 Sermaise



Né(e) en 1995
Réf: 1701121113 - expert(e)

Assistante De Direction

Ma recherche

Je recherche tout type de contrat, en Ile de France, dans l'Administration et Juridique.

Formations

Depuis le 22 février 2016 Préparation au titre professionnel Assistante de direction, AFPA
2010 - 2013 Licence de Psychologie (validées), Université Paris X Nanterre
2007 - 2009 BTS Commerce International (niveau bac+2), ICOGES
2006 Baccalauréat Littéraire (Obtenu), Lycée Francisque Sarcey

Expériences professionnelles

02/2015 - 05/2015

Aide médico-psychologique, APAPHPA

08/2013 - 11/2014

Hôtesse de caisse, Carrefour Market

PM
BT

Atouts et compétences

Organiser les activités quotidiennes

- Tenir un agenda
- Organiser des déplacements
- Mettre en place des réunions

Concevoir des outils de pilotage

- Tableaux de bord
- Suivi de budget
- Diagramme de GANTT

Traiter, synthétiser et diffuser l'information

- Note de synthèse, revue de presse
- Archivage, classement

Communiquer par écrit

- Rédiger des mails, courriers, comptes rendus

Assurer l'interface entre le dirigeant et ses interlocuteurs

- Filtrer les appels
- Accueil téléphonique et physique

Participer à la coordination et au suivi d'un projet

Organiser un événement

- Préparer et planifier séminaire et autres
- Etablir un budget
- Concevoir les supports de communication (Expert)