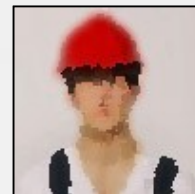


M. Damien
69700 Givors



Né(e) le 23/08/1978
Réf: 1701181150 - expert(e)

Chef De Chantier Routes Vrd Et Terrassement

Ma recherche

Je recherche tout type de contrat, en Rhone Alpes, dans le Batiment, le G?nie Civil et Travaux Publics.

Formations

- ? NOVEMBRE 2007 A OCTOBRE 2008: Formation de chef de chantier routes vrd avec le CFC d'Egletons
- ?FORMATION AUTOCAD 2D
- ? 2003 CAP/BEP: Agent de préventions et de sécurité à la CCIR de Saint Denis
- ? 1997 CAP/BEP:Structures métalliques dominantes chaudronnerie à Orléans au Lycée Jean Lurcat
- ? SST (sauveteur secouriste du travail)

Expériences professionnelles

SEPTEMBRE 2011 A AOUT 2015

Chef de chantier VRD pour GTPOI. Travaux réaliser plusieurs opérations immobilières pour des bailleurs sociaux ainsi que privé (CBO Sainte Marie VILLA DU GREEN et ORCHIDEA , SHLMR Saint André DELMAS, SIDR à Saint Denis ASTRAL et Sainte marie FLACOURT, RAVATE Saint André ANDROPOLIS). Missions: preparation des chantiers ainsi que participation au tache administrative pour le lancement des travaux (DICT, OS, Preparation et etudes des plans pour optimizer les cout et le rendement avec les BET ,commande des materiaux, validation des travaux avec les concessionnaires, participations au réunion de chantier, faire les situation de travaux des chantiers) Organisation de plusieurs chantiers avec la coloboration de mes chefs d'équipes. gestion des planning de l'organisation (materiel, materiaux, main d'oeuvre et du cout ainsi que l'hygiène et sécurité chantier réaliser opérations immobilières et investisseur privé (comprenant les terrassement, mur de soutènement,les remblais technique , pose des réseau EU, EP, AEP, FT et fouilles pour la BT, traitement de surface pose de bordure de tout type, parking enrobée ou beton ou paverbe, aménagement pose de gazon arbuste

JUILLET A AOUT 2011

Chef de chantier pour GTOI aménagement zone ecoparc pose EU, EP, AEP, RIA, FT. Chantier pour COLAS REUNION Mission : Aménagement d'une zone industriel comprenant les réseau EU, EP, AEP, FT, BT, RIA ainsi que les traitement de surface est divers aménagement

MARS A JUILLET 2011

Chef de chantier VRD pour SPIECACAG pose de réseau Ep modules cadres ainsi que AEP 250 fontes aux Avirons. Mission : Chantier pour le groupe VINCI pour la communes des avirons Preparation de chantier , plan d'installation de chantier, plans de circulations ,pose de reseau EP avec le réseau AEP en trancher commune, fouilles de grandes profondeur 4.5 m dans le sable nécessitant des pal-feuilles (blindages)pour la protection des fouilles, fond de fouilles radier beton pour la pose des regard prefa avec échelon nécessitant la pose des élément avec grue mobile et de PE 1200 annellée, remblai des fouilles puis pose du réseau AEP diametre 250 avec pose des ventouse, purges, reafection demi chaussée en fin des travaux

NOVEMBRE A DECEMBRE 2010

Chef de chantier vrd pour GTOI terrassement trottoir, mise a la cote tampon bouche a clef et mise en application enrobées rouges Raboutage chaussée puis réaffectation (Chantier centre ville Saint Gilles et Saint Gilles les Haut)

JUIN 2009 A FEVRIER 2010

Chef de chantier pour la Société Aménagement Dyonisienne Pose réseau EU, EP, AEP, FT et éclairage publics pour plusieurs opération immobilières (SHLMR, BOGALET ,SIDR HYBRIDES, SEMAC) ? JANVIER A JUIN 2009 : Chef d' équipes

ROUTES DES TAMARINS pour PASS CIE France et EMR OI Pose glissière GS2 GS4 ,raccordement sur ouvrage GCU,GRC ? OCTOBRE A DECEMBRE 2008: Chef de chantiers vrd pour RÉUNIONS TRAVAUX PUBLICS Pose reseau EU,EP AEP,FT et éclairage publics pour plusieurs opération immobilières ? NOVEMBRE 2006 A AOÛT 2007: Chef de chantier vrd pour ALAVIN TP Pose réseau EU,EP AEP, FT et éclairage publics pour plusieurs opération immobilières ? MAI A NOVEMBRE 2006: Chef de chantier terrassement vrd pour OUEST CONCASSAGE Pose reseau EU,EP AEP,FT et éclairage publics pour plusieurs opération immobilières ? 2005 : Chef d'équipes vrd pour VB2C ? 2004: Chef d'équipes vrd pour ATCHAMA Chantier réaliser centre alcoologie de Saint gilles ? 1998 A 2003: Travaux divers en intérim en métropole dans le secteurs du tp

Atouts et compétences

? MéTré

? Utilisation du matériel topographyque en nivellement et planimétrie

? Utilisation pc sur feuille de calcul sur excel et progiciels

? Identifications des acteurs et des enjeux de la prévention

? Reconnaissances des matériaux sur le terrain

? Réalisation de terrassement pour operations immobilières, soutènements,fouilles réseaux

EU, EP, AEP, FT.

? Pose chambre de comptage plus appareillage, disconnecteur, purge, ventouse, collier prise en charge.

? Pose avaloir ,pose bordure T1,T2,CS1, CS2 ,reglage mise à la cote des reseau tampon bouche a clef

? Identification des principes de l'environnement et de la sécurité

? Diriger une équipes de productions

? Lectures de plans de constructions

? Calcul pour implantations de courbe

? Implantations des projets à réaliser en X,Y,Z

? Réalisation de structures de chaussées

? Réalisation d'enrobés et des enduits

? Exploitations des pièces écrites PAG, CCTP, CCTG, etc?

? Réalisation moellonage, enrochement, remblai technique

? Organisation de chantier (décomposer les travaux à réaliser,durée des taches, programme de travaux, commande de matériaux)

? Signalisation de chantier (Expert)