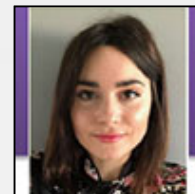


Mme Constance
93330 NEUILLY SUR MARNE



Né(e) en 1992
Réf: 2001080729 - expert(e)

Assistante Administrative

Ma recherche

Je recherche tout type de contrat, sur toute la région Ile de France, dans l'Administration et Juridique.

Formations

2014 : Bac +3 à CFA Descartes sur Champs-sur-marne
Licence Professionnelle Management des Organisations Option AM

2013 : Bac +2 à UFA CABRINI sur Noisy-le-grand
Brevet de Technicien Supérieur Assistant(e) Manager

2011 : Bac sur Noisy-le-grand
Baccalauréat Professionnel Secrétariat

Expériences professionnelles

2014 - 2019 : Assistante Commerciale et Administrative chez Ecf, Centre De Formations Professionnelles sur Fontenay-sous-bois
Inscriptions, gestion des plannings, suivi des dossiers stagiaires, tâches administratives, préparation des dossiers pédagogiques, facturation, gestion de la partie auto-école, relation constante avec les élèves auto-école et les stagiaires (formation moniteur auto-école), contact direct avec le client

2013 - 2014 : Contrat d'Apprentissage Assistante Manager chez Edf sur Noisy-le-grand
Envoi d'invitations pour des séminaires Partenaires Bleu Ciel, mise à jour de fichiers excel

2011 - 2013 : Contrat d'Apprentissage Assistante de Gestion chez Certia, Consultant En Ingénierie sur Noisy-le-grand
Facturation, lettrage, rapprochements bancaires, gestion du courrier, organisation de déplacements professionnels

2010 - 2010 : Stagiaire chez Archimen, Bureau D'études sur Neuilly-plaisance
Suivi des dossiers, taches administratives, facturation

Logiciels

Office

Atouts et compétences

Suivi des dossiers, taches administratives, facturation, lettrage, rapprochements bancaires, gestion du courrier, organisation de déplacements professionnels

Centres d'intérêts
