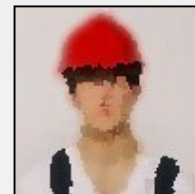


**M. Franck**  
**34420 VILLENEUVE LES BEZIERS**



Né(e) le 18/02/1971  
Réf: 1402181224 - expert(e)

## conducteur d'engin et chef d'equipe

### Ma recherche

---

Je recherche tout type de contrat, sur les régions voisines de la région Occitanie avec une rémunération entre 2000 et 2500 €, dans le Génie Civil et Travaux Publics.

### Formations

---

**1992** : BEP  
electrotechnique

**1990** : BEP  
conduite et entretiens des machines agricoles

### Expériences professionnelles

---

**12/2018 à ce jour** : conducteur d'engin chez Auto Entreprise Artisan sur Montpellier (34)  
conduite pelle 8t chenille et 10t roue  
terrassements plateformes talus remblais en grave voirie reseaux secs et humides

**06/2018 - 12/2018** : conducteur d'engin chez Sempere Tp sur Pia (34)  
Conduite 25t demolition dessouchages broyage utilisation pince de tri et a beton  
terrassements decapage enrobes location pour entreprises  
porte engin

**05/2016 - 06/2018** : conducteur d'engin chez Has sur Ceyras (34)  
Lieber 25t et case 25t terrassements de masse bassins voirie débroussaillages lotissements réseaux démolitions de bâtiments maisons pinde de tri brh  
case15t terrassements btp reseaux et voirie  
porte engin

**01/2016 - /05** : conducteur d'engin chez Interim (34)  
Bull D7lgp remblais terrains nivellement mise en deblais et remblais  
BUESA tp 34  
pelle hitachi 15t finition bassin ,terrassement voirie + remblais grave + réseaux CAZAL tp11

**2014 - 2015** : conducteur d'engin chez Ect Provence sur Gignac La Nerthe (13)  
Conduite de Bull D6T rehabilitation decharge ,remblais en terre et plateforme et talus  
conduite de pelle 330 talutage

**2012 - 2013** : conducteur d'engin chef d'equipe chez Lmv sur Cers (34)  
organisation de chantiers  
conduite de pelle 8t chenille et 10t roue  
chantiers dives voirie construction btp  
6x4 benne

**2012 - 2014** : conducteur d'engin interim (34)  
pelle 10t et tractopelle voirie lotissements Brault tp 34

Bull D6 terrassements agricoles rippages  
MILHAU tp 12  
semi benne porte engin BUESA tp 34

**2005 - 2012 : Entrepreneur Travaux Publics Et Transports chez Artisan sur Villeneuve Les Beziers (34)**

location de semi benne en carriere ou entreprises bennes cerealiere et tp  
location de 8xa et 6x4 chantiers  
terrassements avec pelle 20t et tractopelle location entreprise ,demolitions batiments, villa ,terrassements de masse  
plateformes et agricoles  
transferts porte engin

**1998 - 2005 : Entrepreneur Travaux Agricoles Et Travaux Publics chez Artisan sur Cers (34)**

travaux du sol avec tracteurs a roue  
travaux de débroussaillage avec epareuse rousseau 6000+  
transport et terrassements avec 6x4 et tractopelle drains agricoles piste curage et création de fosses piscine location a la  
journée  
transfert porte engin

**03/1996 - /06 : conducteur d'engin agricoles chez Roudier sur Thezan Les Beziers (34)**

travaux tracteur a roue agricole  
Bull D7E remblais terrain agricoles et rippage

**1996 - 1998 : conducteur d'engin poid lourd chez Interim sur Beziers (34)**

conduite camion benne 8x4 semi benne chantier et carrieres  
6x4 polybenne benne cerealiere  
semi plateau et benne cerealiere

**11/1995 - 02/1996 : conducteur d'engin chez Soulairol sur Beziers (34)**

PELLE CAT 320 CHENILLE tranches drain agricole,terrassement plateforme et remblais en grave,creation de piste et  
dessouchage d'arbre  
Bull D4 ET D6 creation de pistes engravé plateforme defrichage de terrain  
Camion 6x4

**10/1994 - 05/1995 : Conducteur D'engin Agricoles chez Roudier sur Thezan Les Beziers (34)**

conduite tracteur a roues agricoles preparation des terres pour semis  
conduite d'engins de terrassement bull D7E remblais de terrain nivellement rippage  
tracto jcb curage et creation de fossés et drains agricoles

**05/1994 - 10/1995 : conducteur d'engin agricoles chez Mbt sur Cazouls Les Beziers (34)**

Porte engin  
vendanges mecaniques  
bull D7G remblais de terrain nivellement rippage 1m debroussaillage et mise en remblais  
Pelle poclair75 terrassement plate forme remblais 0.20 creation et curage de fosses talus  
divers travaux agricoles tracteur a roue preparation des sols

## **Atouts et compétences**

---

étude de prix,devis,organisation chantier,gestion de personnel  
lecture de plans,dict...  
Reseaux secs,humides,demolition  
Informatique word , exel , ciel paye , internet  
Connaissances mécanique ,hydraulique ,soudure ,Electricité

## Permis

---

Permis A  
Permis A1  
Permis A2  
Permis B  
Permis BE  
Permis C  
Permis CE  
Permis CACES cat. 2  
Permis CACES cat. 3  
Permis CACES cat. 10