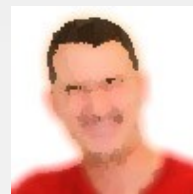


Mohamed S.
25000 BESANCON



Né(e) le 13/09/1972
10 ans d'expérience
Réf: 301242004 - expert(e)

MAÇON

Ma recherche

Je recherche tout type de contrat, sur la France et étranger, dans le Batiment.

Formations

BEP Technologique

Expériences professionnelles

1992

de janvier 1992 à janvier 1994; Manutentionnaire bâtiment Maçonnerie GONCALVES -Le Pradet(83)

1994

de septembre 1994 à décembre 1994; Manutentionnaire bâtiment Maçonnerie CHERIF -Toulon(83)

1996

de juin 1996 à juin 1997; Aide bancheur GEIQ BTP - Besançon(25)

1998

de octobre 1997 à septembre 1998; Sté ATROUS TRE - Besançon(25)

1998

de octobre 1998 à septembre 2001; Maçon, Charpentier, Couvreur - Besançon(25)de juin 2002 à décembre 2002; Maçon ent ZHAOUA - Besançon(25)depuis décembre 2002; Maçon ent FRANCHZESCHI - Ornans(25)

Atouts et compétences

Montages échafaudages, Crépissage de façades, Montages plots et briques, Polyvalence en maçonnerie, Charpente, Couverture, Connaissances en T.P, et Enrobés.

Loisirs

Musculation, Parapente, Football...