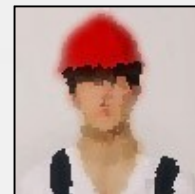


M. Arnaud
26450 Charols



Né(e) le 13/07/1984
Réf: 1903211107 - expert(e)

Gérant

Ma recherche

Je recherche tout type de contrat, sur toute la région Rhone Alpes, dans le Batiment.

Formations

1997 : Bac +2 sur Valence
DUT GEA RH (Gestion des Entreprises et des Administrations option Ressources Humaines)

1995 : Bac à Lycée Alain BORNE sur Montélimar
Baccalauréat STT option comptabilité et gestion

Expériences professionnelles

2009 - 2018 : Gérant d'une entreprise de carrelage et de béton ciré
2008 - 2009 : Ouvrier Carreleur
2006 - 2007 : Releveur de compteur, manutentionnaire
2005 à ce jour : Stage chez Centrale Nucléaire Edf De Cruas-meysses sur Ardèche
2004 - 2005 : Déménageur chez Gentlemen Du Déménagement
1998 - 2003 : Travaux d'été agricoles (maïs, tournesol, ailes, oignons, poules)

Logiciels

Office

Atouts et compétences

Ressources humaines

- ? Relation directe avec les clients, les fournisseurs (dialoguer, négocier, convaincre)
- ? Rencontre avec les agences de presse pour la publicité

Administratif

- ? Etablir les devis et factures (formules de calcul créées sur Excel)
- ? Elaboration de 2 enquêtes de satisfaction (parc immobilier de la centrale nucléaire EDF de Cruas-Meysses), recueillir les résultats, analyser les points forts et faibles, et proposer des axes d'évolution

Financier

- ? Définir l'objectif de rentabilité économique
- ? Suivre et analyser les données d'activité
- ? Gérer les moyens budgétaires et matériels, planifier

Commercial

- ? Relever les cotes sur les chantiers, calculer le métrage.
- ? Prospection auprès des architectes, entrepreneurs, agences immobilières

Carrelage

- ? Pose de carrelage, faïence?

Permis

Permis Permis A, Permis B

Centres d'intérêts

Rugby (en club en Fédérale 3)