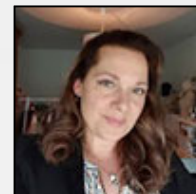


Mme France
56800 ploermel



Né(e) le 26/11/1978
Réf: 1608181248 - expert(e)

chargée d'études réseaux secs

Ma recherche

Je recherche tout type de contrat, en Bretagne, dans le Batiment.

Formations

06/2009 : Bac +2 sur Angers
BTSA Aménagements Paysagers

06/1999 : Bac +2 sur Alençon
DUT Génie Mécanique et Productique

Expériences professionnelles

09/2016 à ce jour : Chargée D'études Réseaux Secs chez Smt (56)

Mise en place d'un nouveau bureau d'études

Gestion des prestataires étude et géoréférencement. Réalisation des projets d'alimentation électrique basse et moyenne tension, gaz, éclairage public, télécom et eau potable. Démarchage d'autorisations, pré-chiffrage travaux gaz, devis et suivi facturation études.

09/2015 - 02/2016 : chargée d'études réseaux secs chez Vigilec sur 37

Mise en place d'un nouveau bureau d'études

Gestion des prestataires étude et géoréférencement. Réalisation des projets d'alimentation électrique basse et moyenne tension, gaz, éclairage public, télécom et eau potable. Démarchage d'autorisations, pré-chiffrage travaux gaz, devis et suivi facturation études.

09/2013 - 04/2015 : technicienne d'études réseaux secs chez Télélec sur Changé

Etudes de dissimulation des réseaux aériens et démarchage d'autorisations.

Projets d'alimentation électrique basse et moyenne tension, Gestion des équipes Génie civil et raccordement.

Consultation des fournisseurs, établissement de devis, réponse aux appels d'offres, commandes de matériel, suivi des travaux, facturation

08/2012 - 09/2013 : chargée d'affaires chez Enedis sur Rouen

Vérification des solutions techniques, contrôle des études, programmation des travaux, commandes de matériel et travaux, planification des accès, suivi des travaux, réception des travaux, gestion des entreprises prestataires, facturations.

09/2009 - 07/2012 : technicienne d'études réseaux secs chez Eiffage Energies sur Senonches

Etudes de dissimulation des réseaux aériens et démarchage d'autorisations.

Projets d'alimentation électrique basse et moyenne tension, télécom, gaz et éclairage public

Gestion des équipes Génie civil et raccordement.

Consultation des fournisseurs, établissement de devis, réponse aux appels d'offres, commandes de matériel, suivi des travaux, facturation.

01/2006 - 07/2009 : technicienne d'études réseaux secs chez Garczynski Traploir sur Alençon

Etudes de dissimulation des réseaux aériens et démarchage d'autorisations.

Projets d'alimentation électrique basse et moyenne tension, télécom, gaz et éclairage public

Gestion des équipes Génie civil et raccordement.

Consultation des fournisseurs, établissement de devis, réponse aux appels d'offres, commandes de matériel, suivi des

travaux, facturation.

11/2005 - 12/2005 : technicienne d'études réseaux secs chez Eiffage Energies sur Cesson Sevigne

Etudes de dissimulation des réseaux aériens et démarchage d'autorisations.

Projets d'alimentation électrique basse et moyenne tension, télécom, gaz et éclairage public

11/2004 - 07/2005 : technicienne SIG chez Enedis sur Bourges

mise à jour SIG

04/2000 - 11/2004 : technicienne d'études réseaux secs chez Eras Tpl sur St Pierre Des Nids

Etudes de dissimulation des réseaux aériens et démarchage d'autorisations.

Projets d'alimentation électrique basse et moyenne tension, télécom, gaz et éclairage public relevés topo

10/1999 - 02/2000 : dessinatrice industrielle chez Michel Mie Création sur Fyé

Conception de meubles de grandes surface et aménagement de galerie marchande.

Logiciels

Eras 8i, Atlas, MicroStation, Word, Excel

Atouts et compétences

autonome, méthodique, rigoureuse, organisée, sociable

Permis

Permis Permis B

Centres d'intérêts

Jardinage, lecture, randonnée, bricolage, mécanique ...