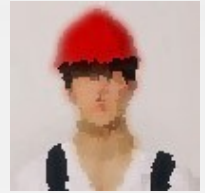


Massi B.
92310 Sèvres



Né(e) en 1973
4 ans d'expérience
Réf: 1301021631 - expert(e)

DESSINATEUR / METREUR / CALEPINEUR

Ma recherche

Je recherche tout type de contrat, sur toute la région Ile de France, dans le Batiment.

Formations

2008 – 2011 Bac Professionnel EEC (Etude et Economie de la Construction)
Lycée St Lambert Paris 15

2006 – 2008 : BEP Technique de l'architecture et de l'habitat
Lycée Prony Asnières 92

Expériences professionnelles

0
2012 – 2013
UNI-MARBRES, Boissy-Saint-Leger Dessinateur / Calepeneur

0
2009 – 2012
ARRIS BATIMENT, Paris 17 Dessinateur / Métreur (Apprenti)

0
Juin – Juillet 2009
SECVAI, Clichy 92 Maîtrise d'oeuvre (Stagiaire)

0
Juin – Août 2008
ARRIS BATIMENT, 75017 Paris Menuisier

Langues

Anglais : Notions

Atouts et compétences

Dessinateur: Plans 2D/3D, planning, croquis et concept/design du Corian.

- Calepineur : Calepinage façades pierre, granit... , sol, escalier pierre réf : Channel , le Ritz , Vendôme , hôtel bourbon conde , la défense , gare de Lyon , Disney etc.
- Métreur : Mesure, Relevé, Chiffrage/calcul de coût, présentation 3D, devis et vente de mobilier sur mesure
- Menuiserie, création et transformation du Corian.
- Dessinateur plan vasque, cuisine et dressing.
- Menuisier : pose de dressing, cuisines, portes, fenêtre et escaliers

Informatique : Office 2010, AutoCAD Civil 3D/Architecture, Sketchup 8, Photoshop CS5.5, After Effect CS5, Adobe Premiere pro et Final cut

Loisirs

Course à pied

Cadreur / Monteur (video)

VTT