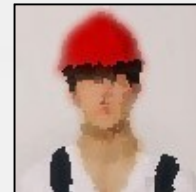


M. Stéphanie
91270 Vigneux Sur Seine



Né(e) en 1984
Réf: 1601041108 - expert(e)

Assistante De Gestion

Ma recherche

Je recherche tout type de contrat, en Ile de France, dans l'Administration et Juridique.

Formations

Oct. 2006 – Fév. 2007 : Formation Agent d'Escale Commerciale (Aéroport CDG)

Jan- Sept. 2006 : Formation linguistique, European Training Services (ETS) Ltd

(West Midlands), Attestation de Compétences Linguistiques (Litchfield)

Août 2004 : BTS Assistante de gestion PME-PMI

Expériences professionnelles

Jan 2013 –Juin 2013

Secrétaire en bâtiment – Bati-Kars (Thiais)

Déc 2010-Sept 2011

Agent d'escale Commercial-Air France (Cayenne) Roissy Charles de Gaulles (95)

Août 2010-Sept 2010

Assistante de gestion / de direction Entreprise Guitteaud Travaux Publiques (Guyane)

Mars 2007-Juillet 2010

Gestionnaire de chantiers-Urbaine de Travaux (91)

Oct 2006-Fév 2007

Tourisme Agent d'escale Commercial-Air France (Cayenne) Roissy Charles de Gaulles (95) Mai à Sept 2006 : Assistante de gestion / de direction Alexandra Bookkeeping-Walsall (Grande Bretagne) Déc 2004-Déc 2005 Assistante de gestion / de direction CARAC Mutualiste des anciens combattants (Neuilly S/Seine) Oct 2003-Nov 2004 : Assistante de gestion / de direction Sté Lav'Auto (Porte d'Aubervilliers) Oct 2001-Août 2003: Assistante de gestion / de direction A Parisian Home (Location d'appartements de standing)

Langues

- **Anglais parlé couramment** - **Notion(s) scolaire(s) : portugais** parlé: scolaire / écrit: notions

Atouts et compétences

Comptabilité

- ? Enregistrement des pièces comptables
- ? Rapprochement bancaire
- ? Déclaration de TVA,
- ? Compte de résultat/Bilan
- ? Ciel Paye, Ciel Comptabilité
- ? Ciel Gestion commerciale
- ? EBP Comptabilité
- ? EBP Gestion Commerciale
- ? Dépôt d'espèces en Banque

Secrétariat

- ? Accueil & réception des clients
- ? Publipostage, prospection
- ? Mise en place et suivi des formations
- ? Suivi budgétaire, compte rendu
- ? Word, Excel, Access, Sphinx, Homing
- ? Courrier, gestion budget formations
- ? Power Point, ACCESS

Aéroportuaire

- ? Logiciel GAETAN-AMADEUS
- ? Réservation des billets
- ? Enregistrement et embarquement des passagers,
- ? Accueil et informations clientèle

Bâtiment Travaux Publics

- ? Logiciel Gestaff
- ? Répondre aux appels d'offres
- ? Suivi et gestion du personnel & des intérimaires, des dépenses chantiers
- ? Litige Fournisseurs/ suivi sous-traitants
- ? Suivi des sous-traitants (Expert)

Centres d'intérêts

- Passionnée de sport, pratique de Handball en compétition (RCH) Organisatrice d'animations et de journées sportives