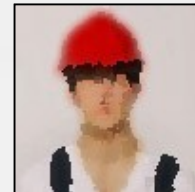


M. Samuel
73110 ETABLE



Né(e) le 15/01/1972
Réf: 801061953 - expert(e)

conducteur de travaux construction bois

Objectifs

- gerer des chantiers dans la construction bois

Ma recherche

Je recherche un CDI, sur toute la région Rhone Alpes, dans le Batiment Second Oeuvre.

Formations

BTS SCBH B, C et

Expériences professionnelles

2007

co-gérant de notre société de construction de maison bois:ossature bois, madriers et poteau-poutre .conception,fabrication et installation ainsi qu'electricité, plomberie sanitaire et aménagement intérieur

1998

chef d'atelier d'une fabrique de menuiseries industrielle

1996

m?treur chez "K par K" filiale du groupe LAPEYRE

Atouts et compétences

bureau d'étude:m?tre et calcul de structure, DAO
fabrication en atelier: charpente, ossature bois, menuiserie et agencement
gestion des chantiers tous corps d'états, plannings, appro et personnels (Expert)

Centres d'intérêts

- montagne, ski de randonnée passionné de mod?le réduit bateau et avion